

BOTH - WELL

ボス ・ ウエル

会社概要 / JIS 製品カタログ
High Pressure Fittings
鍛造 高压継手



柏緯鉄工株式会社

BOTH-WELL STEEL FITTINGS CO., LTD.

本社所在地：高雄市仁武区烏林里仁心路 303 号 (81460)

TEL：(886-7) 371-1536 FAX：(886-7) 371-3864

Location：No.303 Rensin Road, Renwu District, Kaohsiung City, Taiwan, R.O.C. (81460)

TEL：(886-7) 371-1536 FAX：(886-7) 371-3864

ウェブサイト：<http://www.bothwell.com.tw>

イーメール：
box@bothwell.com.tw
sales@bothwell.com.tw

改訂履歴：差込み式溶接継手の外径を追加とねじ込み式継手の寸法の見直し。

更新日期：2016年3月。版次：4版。



Part1-ごあいさつ

目次

I. 会社概要

1. 概要	04
2. 沿革	05
3. 組織	05

II. 製品及び工程概要

1. 製品	06
2. 材料調達先	06
3. 製品保証保険	07
4. 販売地域及び主な納入先	07
5. 認証取得状況	08
6. 成型鍛造管継手製造工程	11
7. 主な生産設備リスト	12
8. 検査設備リスト	13
9. 計測機器リスト	14

Part2 - JIS (規格/寸法) 鍛造製高圧継手カタログ

JIS マークの製品 JIS B2316 (差込み溶接式高圧継手)

JIS マーク認証を取得した材質リスト	15
管継手の寸法許容差	17
45°エルボ	18
90°エルボ, ティー、クロス	19
異径ティー	20
ハーフ・カップリング	22
フル・カップリング	23
異径カップリング	24
ボス	26
キャップ	27

ねじ込み式高圧継手 (ねじ規格 JIS B0203)


45°エルボ	28
片差し込み溶接式と片ねじ込み式 45°エルボ	29
90°エルボ, ティー、クロス	30
異径ティー	31
片差し込み溶接式と片ねじ込み式 90°エルボ	33
ストリートエルボ	34



ハーフ・カップリング-----	35
フル・カップリング-----	36
異径カップリング-----	37
片差し込み溶接式と片ねじ込み式カップリング-----	39
ボス-----	40
キャップ-----	41
ねじ込み式（Oリング式）ユニオン-----	42
差し込み溶接式（Oリング式）ユニオン-----	43
六角ニップル-----	44
異径六角ニップル-----	46
六角頭プラグ-----	48
ブッシング-----	49
四角形頭プラグ-----	50
ねじ込み式 45°ボス-----	51
差し込み溶接式 45°ボス-----	52
その他の製品-----	53
重量表-----	55
NOTE-----	57



ごあいさつ

ボス・ウエル社は世界に通じる  印で知られている高圧鍛造継手の専門メーカーです。当社は1985年の創業以来高い技術力と高性能の設備及び積み重ねた経験を活かして高品質の高圧鍛造継手を需要家の皆様にご提供する事を最重要課題として努力してまいりました。爾来、多方面の需要家の皆様より当社製品に関して高い評価及び信頼を賜り今日に至っております。創業以来一貫して「需要家の皆様に高品質の製品を競争力のある価格及び確実な納期で安定して提供する企業で有りたい」を経営理念としてまいりました。その間ISO 9001認証を始め国内外の重要品質システム及び製品認証を取得してまいりました。更に今回、高圧継手業界では世界で初めてとなるJISマーク認証（JIS B 2316）を取得しました。今後も引き続き各国の品質認証を取得すると共に大手需要家様にベンダー登録していただくことをめざして努力を続けてまいります。そして名実共に世界中の高圧継手需要家様のコンビニエンスファクトリーとして皆様に御愛顧頂けるメーカーに成長するよう更に邁進してまいります。

経営理念

- (1) 優れた高性能設備と人材を活用し、材料切断から最終製品の完成迄一貫製造体制を構築し、もれのない品質管理活動の下で製品品質を保証し、需要家の皆様のご要求に応じて優れた製品を作る。
- (2) 本国及び外国国家配管規格に適合した管継手の製造可能範囲（寸法、材質等）の拡大に努め、あらゆる配管工事に対応できる体制を強化する。
- (3) 更なる品質管理制度の充実、全従業員の教育訓練の強化、職場環境の改善を進めると共に時代の変化に対応した新たな管理制度の構築及び技術の改善を進める。
- (4) 輸出市場の拡大に併い国内外の各商社の協力を得て販売拠点を整備強化する。
- (5) 政府工業発展政策に従って中小企業のレベルアップ計画指導を受け、技術力と生産効率を向上する。

I. 会社概要

1. 概要

社名	: 柏緯鉄工株式会社
設立	: 西暦1985年
資本金	: NTD 2億ドル (USD 約660万 \$)
社長	: 吳建明 (ゴケンメイ)
本社所在地	: 高雄市仁武区烏林里仁心路303号
TEL	: 886-7-371-1536
FAX	: 886-7-371-3864
大発工場	: 高雄市大寮区大発工業区華東路46号
TEL	: 886-7-788-1179
FAX	: 886-7-787-2303
規模	: 本社工場 - (敷地10,161m ²)、(建物9,081m ²) 大発工場 - (敷地4,700m ²)、(建物3,117m ²)
従業員	: 292名



2. 会社の沿革

1975年 機械加工工場を設立し木工機械の製作を開始

1985年 鍛造プレスを増設し鍛造、機械加工、熱処理等一貫製造工程を備えた高圧継手製造工場として△印の下で高温高圧継手の製造販売を開始

1997年 鍛造加工の大發工場新設

2000年 仁武工場新設

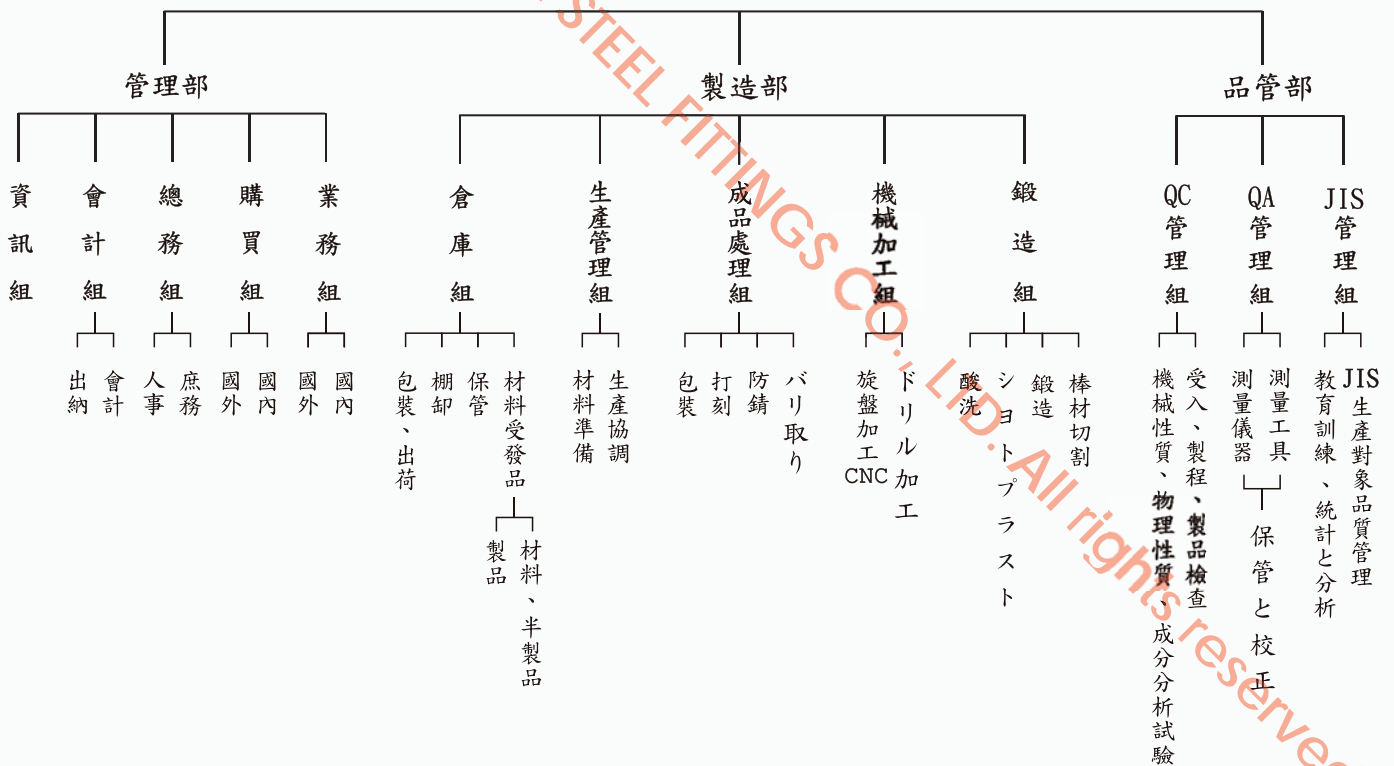
2004年 仁武第二工場新設

2009年 仁武第三工場新設

3. 組織

組織表

總經理





II. 製品及び工程概要

1. 製品

(1) 製品の種類

エルボ45°、90°、ストレートエルボ、ティー、クロス、フルカップ
リング、ハーフカップリング、ボス、ユニオン（Oリング式、ガスケット式、グランドジョイント式）、キャップ、プラグ（四角頭、六角頭、丸頭）六角ニップル、パイプニップル、プッシング、インサート、ブルプラグ、スエージニップル、オーレット等

(2) 製品素材の材質 JIS、ASTM/ASME

① 普通鋼/低温用炭素鋼

(JIS) *B2316 PT370、G3202 SFVC 1、SFVC 2A、SFVC 2B、
G3205 SFL 1、SFL 2、G4051 S25C

(*JIS B2316の規定に則り炭素鋼製品の製品表示は「PT370」表示にて実施)

(ASTM/ASME) A/SA 105、181、234、350 LF2

② ステンレス鋼

(JIS) G3214 SUS F304、F304L、F304H、F316、F316L、F316H、F317L、F321

(ASTM/ASME) A/SA182、F304、F304L、F304H、F316、F316L、F316H、
F317L、F321

③ 合金鋼

(JIS) G3203 SFVA F11、F22

(ASTM/ASME) A/SA182、F5、F6、F9、F11、F22、F51/60、F53、F91

(3) 製品タイプ

ねじ込み式、差し込み溶接式、突合せ溶接式

(4) 製品サイズ

NPS 1/8"～4" (6mm～100mm)

(5) 製品圧力

突合せ溶接：SCH40、SCH80、SCH160、XXS

ねじ込み (WOG)：2000Lbs、3000Lbs、6000Lbs

(140Kgs/cm²、210Kgs/cm²、410Kgs/cm²)

差し込み (WOG)：3000Lbs、6000Lbs、9000Lbs、SCH80、SCH160

(6) 製品規格

JIS B2316 - 2007 配管用鋼製差し込み溶接式管継手

JIS B0203 - 1997 管用テーパねじ PT (ISO 7/1、BS21、DIN 2999)

ANSI/ASME B1.20.1-2013 一般用管用テーパねじ NPT

B16.11- 2011 差し込み溶接式及びねじ込式鍛鋼部品

MSS SP-79-2012 差し込み式インサートレギュレーター

SP-83-2014 差し込み溶接式とねじ込み式ユニオン

SP-95-2014 スウエージニップル

2. 材料調達先

(1) 炭素鋼 (台湾のみ)：中国鋼鉄、豊興鋼鉄、栄剛重工、威致鋼鐵

(2) 合金鋼 (台湾のみ)：栄剛重工 (台湾)

(3) ステンレス：栄剛重工 (台湾)、華新麗華鋼鐵 (台湾)、VIRAJ (インド)

(4) その他：日本メーカーを指定された場合は日本メーカー品を調達します



3. 製品保障保険

保険会社：新安東京海上産物保険(株) (この会社は2002年11月から日本の最大手である東京海上保険グループと業務提携契約を結び万全を尽くしております。)

保険範囲：当社が製造した炭素鋼、ステンレス鋼及び合金鋼製高圧管継手製品を対象としています。

保険期間：2015年7月18日～2016年7月18日(有効期限：1年間、毎年7月に契約更新いたします)。

保険契約書 No. : 17000-04CM000072

4. 販売地域及び主な納入先

日本： JFE エン지니어リング(株)、三菱重工業(株)、その他

北米地区： Anvil International, Smith-Cooper International, TCI, Merit Brass, MRC Canada, Syncrude Canada Ltd., Cenovus Energy Inc., Nexen Inc., Pacific Rubiales Energy Corp., その他

中近東地区： Saudi Aramco, Kuwait National Petroleum Company, Qatar Petroleum, Jordan Petroleum Refinery Co., Ltd., その他

欧州地区： Rexel Italia S.P.A. Div. Gexpro、Van Leeuwen Stainless B.V. Santrade Ltd. その他



5. 認証取得状況

(1) 品質システム及び製品認証

- 1991年 AMERICAN BUREAU OF SHIPPING (米国船級協会)の鍛造継手品質管理認証取得
1991年 CHINA CORP. REGISTER OF SHIPPING (中国驗船中心)の鍛造継手品質管理認証取得
1991年 LLOYD REGISTER OF SHIPPING (英国船舶検査協会)の鍛造継手品質管理認証取得
1993年 SGS ISO 9002 鍛造継手の製造販売で品質マネジメントシステムの認証取得
1996年 HSB (Hartford Steam Boiler Inspection and Insurance CO.,) の ISO 9002 鍛造継手品質管理認証取得
2002年 BVQI の ISO 9001 品質マネジメントシステムの認証取得。
PED-97/23/EC PMA 準拠した鍛造継手製造認証取得
2002年 BVIR (フランス船舶検査協会)の鍛造継手品質管理認証取得
2011年 台湾職訓局の教育訓練体系認証の銅牌賞を認証取得
2012年 TUV の ISO 9001 : 2008 品質マネジメントシステムの認証取得。TUV の PED の認証取得
2013年 JQA より JIS MARK の認証取得
2016年 ISO / IEC 17025 : 2005 (試験室)の認証取得

(2) 需要家様の認定

- 1986年 台湾 PVC(株)鍛造継手製造認定工場となる
1987年 台湾鋼鉄(株)鍛造継手製造認定工場となる
1987年 台湾造船(株)鍛造継手製造認定工場となる
1987年 中鼎(台湾のCPCI) エンジリング(株)鍛造継手製造認定工場となる
1988年 中国石油(株)鍛造継手製造認定工場となる
1995年 三菱重工業(株)広島製作所の高圧継手類製造認定工場となる
1997年 カナダの Syncrude 鍛造継手製造供給品質管理認定を取得
2003年 カナダの Encana 鍛造継手製造供給品質管理認定を取得
2003年 アメリカ MRC 鍛造継手製造供給品質管理認定を取得
2003年 アメリカ Mc Junkin 鍛造継手製造供給品質管理認定を取得
2004年 南アフリカ(South Africa) の SASOL 鍛造継手製造供給品質管理認定を取得
2004年 南アフリカ(South Africa) の MACSTEEL 鍛造継手製造供給品質管理認定を取得
2006年 中東 QATAR PETROLEUM 鍛造継手製造供給品質管理認定を取得
2007年 カナダの Petro-Canada Refineries 鍛造継手製造供給品質管理認定を取得
2007年 カナダの CNRL 鍛造継手製造供給品質管理認定を取得
2007年 カナダの Cenovus 鍛造継手製造供給品質管理認定を取得
2007年 カナダの Dow 鍛造継手製造供給品質管理認定を取得
2008年 中東 ARAMCO Overseas Company 鍛造継手製造供給品質管理認定を取得
2008年 CTCIM NCA3800 鍛造継手製造供給品質管理認定を取得
2010年 中東 KNPC(Kuwait) 鍛造継手製造供給品質管理認定を取得
2010年 カナダの COMCO 鍛造継手製造供給品質管理認定を取得
2011年 中東 NIGC(Iran Gas company) 鍛造継手製造供給品質管理認定を取得
2011年 コロンビア Pacific Rubiales Energy 鍛造継手製造供給品質管理認定を取得
2013年 南アメリカ Petrobras(Brazil Petroleum company) CRCC 鍛造継手製造供給品質管理システム認定を取得
2015年 Exxon Mobil ASME B16.11 鍛造継手製造供給品質管理認定を取得



認 証

当社は以下の国際的に認められた国際認証機構の認証を取得しています

JQA

認証書番号 : JQTW13001-000B
発行日 : 2013年10月29日

JIS

JIS マーク表示制度 認証書

認証番号 : JQTW13001

認証取得者 : 柏緯鉄工株式会社
台湾高雄市仁武区烏林里仁心路303号

当機構は、上記認証取得者に係る以下の鋳工業品が日本工業規格及び主務省令で定める基準に適合したことを認証いたします。

日本工業規格の番号 : JIS B 2316

鋳工業品の名称/認証の区分 : 配管用鋼製差込み溶接式管継手

規格の種類又は等級(認証の範囲) : 本認証書の附属書による

製造工場の名称及び所在地 : 柏緯鉄工株式会社
台湾高雄市仁武区烏林里仁心路303号

認証に係る法の根拠条項 : 工業標準化法 第23条第1項

認証契約締結日 : 2013年10月29日

有効期限 : 2016年10月28日

上記有効期限を更新するための
定期認証維持審査申込期限 : 2016年10月28日

東京都千代田区神田須田町1-25
一般財団法人 日本品質保証機構
理事長 森本 修

当機構は、工業標準化法の規定に基づき登録認証機関として登録されています。
登録番号 : 040501

本認証書には附属書がありますので、合わせてご覧下さい。当機構の書面による承諾がない限り、この認証書の一部を複製することは出来ません。

05.10 D2081001



認 証

当社は以下の国際的に認められた国際認証機構の認証を取得しています



Management System
ISO 9001:2008
www.tuv.com
ID 9105070467

ISO 9001:2008

Certificate No.01 100 126923



Management System
ISO 9001:2008
www.tuv.com
ID 9105070467

Quality-Assurance System for Manufacturer of Materials acc.to Directive 97/23/EC

Certificate No.01 202 TWN/Q-12 0247



Lloyd's
Register

Lloyd's Register of Shipping

Certificate No. MD00/0208/0007/3



AMERICAN BUREAU OF SHIPPING TAIWAN CO., LTD.

Certificate No. KS2368613-X



中國驗船中心

CR Classification Society

Certificate No.472-15-057



BUREAU VERITAS OF MARINE DIVISION

Certificate No. SMS.W. II/51004/D.0



TAIWAN ACCREDITATION FOUNDATION

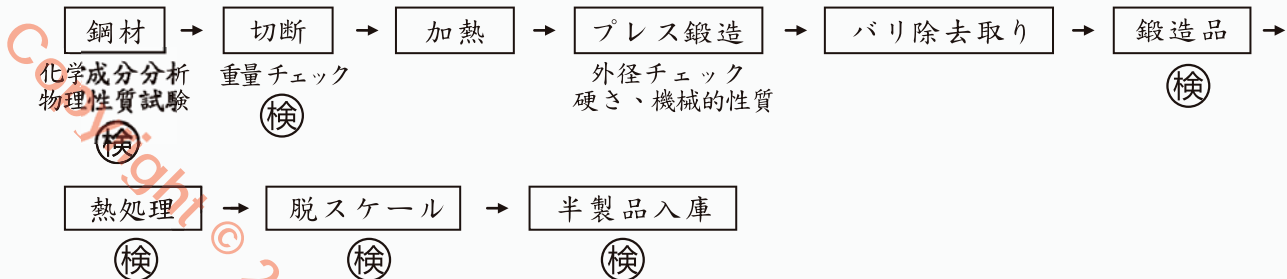
ISO/IEC 17025:2005

Certificate No. L3189-160120



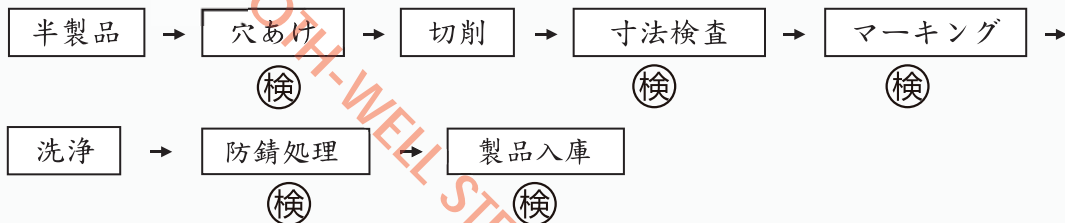
6. 成型鍛造管継手製造工程

1) 半製品加工

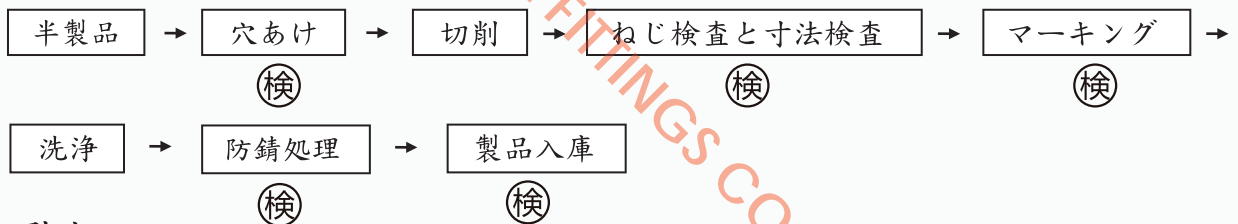


2) 製品加工

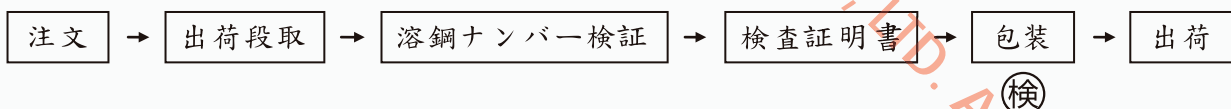
(1) 差込み溶接式加工



(2) ねじ込み式加工



3) 注文引渡



4) フローチャート

No.	1	2	3	4	5	6	7	8	9
工程名	受入	受入 検査	材料 倉庫	切断	鍛造	熱処理	熱処理 検査	スケール 除去	アシッド・ ピクリング
鍛造 製品	▽ →	○ →	○ →	○ →	○ →	○ →	◇ →	○ →	○ →
直接 加工	▽ →	○ →	○ →	○ →	○ →	○ →	◇ →	○ →	○ →

注記：符号説明：▽：材料受入、◇：検査、○：移動、加工、倉庫など。

No.	10	11	12	13	14	15	16	17
工程名	半製品 倉庫	穴あけ	切削加工 (CNC)	サンプリ ング検査	洗浄	刻印 (マーキング)	最終 検査	製品入庫 と出荷
鍛造 製品	○ →	○ →	○ →	◇ →	○ →	◇ →	◇ →	○ →
直接 加工	○ →	○ →	○ →	◇ →	○ →	◇ →	◇ →	○ →

- 注記：1. 直接加工品の表面処理（スケール除去＋アシッド・ピクリング）は必要の場合、実施します。
2. 炭素鋼：半製品のアシッド・ピクリングは実施しません。製品の洗浄と錆防止は刻印後に実施。



7. 主な生産設備リスト

項目	設備名	タイプ及びサイズ	製造元	台数
F-01	High Speed Forging Press	LKM 1600 Tons	Kurimoto Japan	1
F-02	High Speed Forging Press	LKM 2500 Tons	Zao-Feng Taiwan	1
F-03	High Speed Forging Press	FP 1000 Tons	Jing-Duann Taiwan	1
F-04	High Speed Forging Press	FP 600 Tons	Jing-Duann Taiwan	2
F-05	High Speed Forging Press	FP 400 Tons	Jing-Duann Taiwan	2
F-06	High Speed Forging Press	PF 250 Tons	Tai-Phon Taiwan	1
F-07	Pneumatic C Type Press	T/Tash 120 Tons	Jing-Duann Taiwan	1
F-08	Pneumatic C Type Press	T/Tash 100 Tons	Jing-Duann Taiwan	3
F-09	Pneumatic C Type Press	T/Tash 75 Tons	Jing-Duann Taiwan	2
F-10	Induction Heater	500kw 480V	Semitec Taiwan	2
F-11	Induction Heater	450kw 480V	Semitec Taiwan	1
F-12	Induction Heater	250kw 480V	Tang Hsiang Taiwan	4
F-13	Shot Blasting Mach. Auto-Drum Type	T/CAS 600kg 37.5kw	Crepir Durable Taiwan	1
F-14	Shot Blasting Mach. Auto-Drum Type	T/CAS 600kg 37.5kw	Mao Tsun Taiwan	1
F-15	Shot Blasting Mach. Auto-Drum Type	JHB 1200W2 49HP	John Well Taiwan	3
F-16	Saw Cutting Mach.	H-260-A	Mega Taiwan	1
F-17	Saw Cutting Mach.	H-330-A	Mega/Chi Diann Taiwan	1/4
F-18	Saw Cutting Mach.	CS-75S/CS-75S	Mega/Chi Diann Taiwan	2/3
F-19	Shear Mach.	RF-1000 75kw/RF-750 50kw	KCM Taiwan	1/1
F-20	Electric Heat Treating Furnace	120kw 1Ton	Liu zhou Taiwan	1
M-01	Drilling Mach. Rotary Type	220V 5HP~61.5HP	Ke Nanind Taiwan	10
M-02	Drilling Mach. Rotary Type	220V 10HP~80HP	Kai Jung Taiwan	6
M-03	Drilling Mach. Rotary Type	220V 7.5HP~78HP	Hsu Tung Taiwan	7
M-04	Drilling Mach. Rotary Type	CAP 25mm~45mm 5HP~15HP	Choa Wei Taiwan	3
M-05	Drilling Mach. Single	45mm 3HP	Sang Tsu Taiwan	4
M-06	Drilling Mach. Vertical Duplex	CAP 25mm~45mm 5HP	Chao Wei Taiwan	4
M-07	Drilling Mach. Vertical Duplex	CAP 45mm 16HP	Ke Nanind Taiwan	1
M-08	Drilling Mach. Vertical Duplex	CAP 30mm 21HP	Ke Nanind Taiwan	1
M-09	High Speed Lather	CH430 5HP~5.12HP/CH430V 5.12HP	Char Les/ Hsiang Hsin Taiwan	3/1
M-10	CNC Lather	TNC 10A~15A	CNC taking Taiwan	5
M-11	CNC Lather	TC-15	SoGoTec Taiwan	1
M-12	CNC Lather	ML-25A	Yipc Taiwan	2
M-13	CNC Lather	LTC-25BL	Lead Well Taiwan	2
M-14	Milling Machine	DL-V1200	Ta-Li Taiwan	1
M-15	Vertical Center Machine	MCV-720-H	Ta-Li Taiwan	1
M-16	Electrical Discharge Machine	430S	Oscar Taiwan	1
M-17	Hori. Tapping Machine	KNM 202 (1/4"~3/8")	Ke Nanind Taiwan	1
M-18	Hori. Tapping Machine	KNM 205 (1/2"~3/4")	Ke Nanind Taiwan	1
P-01	Disc Rotary Type Steel Lettering Mach.	KNM 213 6HP	Ke Nanind Taiwan	3
P-02	Disc Rotary Type Steel Lettering Mach.	1HP	Chao Wei Taiwan	2
P-03	Disc Rotary Type Steel Lettering Mach.	KJS-R1100	Kai Jung Taiwan	1
P-04	Steel Letter Punch Marking Mach.	220V 5Ton~10Ton 2HP~50HP	Ke Nanind Taiwan	6
P-05	Steel Letter Punch Marking Mach.	7.5Ton 2HP	King Shang Yuan Taiwan	1
P-06	Ink Spray Printing Mach.	9232G	Image France	1
P-07	Ultrasonic Cleaning Machine	MH-5AYW24/9~AW24/10ACW12H	Ming-Shing Taiwan	4



8. 検査設備リスト

項目	設備名	タイプ	サイズ	製造元	台数	目的
1	Automatic-Emission Spectrometer	T/LAV WA18B	M/Spectrlabf	Spectro Germ	1	化学成分検査
2	Mobile Spectrometer for Metal Analysis	SPECTROTE ST	TXC02	Spectro Germ	1	化学成分検査
3	Handheld Xrf Analyzers For Metal Analysis	DC-2000	--	INNOV-X	2	化学成分検査
4	Thermoelectric Alloy Sorter	TE-3000	--	Koslow U.S.A.	1	化学成分検査
5	Universal Testing Mach.	SH6040A1	30Tons	Chun Yen Taiwan	1	機械的性質検査
6	Comparative Measuring Projector	R-14M	340mmφ	BATY England	1 Set	寸法検査とねじ検査
7	Comparative Measuring Projector	R-14XL	340mmφ	BATY England	1	寸法検査とねじ検査
8	Air Operated Hydro Testing Machine	S-440-216J 125	10,000Lbs	Curtiss Wright.	1	耐圧(水圧)検査
		S-440-J-300	33500Lbs		1	
9	Ferrous Ultrasonic Thickness Meter	T-MIKE-II	0~100mm	Stress Tel Corp. U.S.A.	1	厚さ検査
10	Unferrous Ultrasonic Thickness Meter	LE-300	0~1500μm	KETT Japan	1	量測鋅層厚度
11	Unferrous Ultrasonic Thickness Meter	345	0~1250μm	Elcometer England	1	メッキ層の厚さ検査
12	Hardness Tester	R-3 ROCKWELL	SCAL HRC/HRB 0~100°	Misawa-Seiki Japan /JPI. INC. Japan	1/1	硬さ検査
13	Hardness Tester	AR-10 ROCKWELL ELEC.	SCAL HRC/HRB 0~100°	Akasi Japan	1	硬さ検査
14	Hardness Tester	SHARE	SCAL HS 0~140°	Togo Seiki Japan	1	硬さ検査
15	Hardness Tester	NBH-3 Brinell	SCAL HBW 100-250	N.S.S. Japan	1	硬さ検査
16	Temperature Calibrator	AOIP	PJ6301	Eurotron Italy	1	温度確認
17	Surface Roughness Tester	SJ-201	350μm	Mitutoyo Japan	1	表面の粗さ検査
18	Platform	HY0110201 0-8	300×300×75mm (00 Class)	G. Carali	1	寸法検査
19	Metallographic Microscope	BX51M	5X, 10X, 20X, 50X, 100X	OLYMPUS Japan	1	金属組織顕微鏡



9. 計測機器リスト

項目	設備名	タイプ及びサイズ	製造元	台数
1	Threaded Plug and Ring Working Gauge (FOR JIS)	PT 1/8"-2"	CHG/KGS Taiwan	79/66
2	Threaded Plug and Ring Working Gauge (FOR JIS)	PT 2-1/2"	CHG/KGS Taiwan	8/5
3	Threaded Plug and Ring Working Gauge (FOR JIS)	PT 3"	CHG/KGS Taiwan	8/5
4	Threaded Plug and Ring Working Gauge (FOR JIS)	PT 4"	CHG/KGS Taiwan	6/4
5	Socket weld plug Working Gauge (FOR JIS)	SW 3/8"-2"	CHG/KGS Taiwan	1set
6	Angle Combination Sets	180°	Mitutoyo Japan	1
7	Block Gauge	1~25mm/10pcs	Mitutoyo Japan	1set
8	Block Gauge	50~100mm	Jena	2pcs
9	Height Gauge	300mm	Mitutoyo Japan	1
10	Protractor	0°~ 180°	HOL Taiwan	2
11	Radius Gauge	15.5~25R	Mitutoyo Japan	2
12	Radius Gauge	7.5~15R	Mitutoyo Japan	2
13	Radius Gauge	1.0~7.0R	Mitutoyo Japan	2
14	Screw Pitch Gauge	0.35~6mm 60°/28pcs	Mitutoyo Japan	1
15	Screw Pitch Gauge	4-42 TPI 55°/30pcs	Mitutoyo Japan	2
16	Screw Pitch Gauge	4-42 TPI 60°/30pcs	Mitutoyo Japan	2
17	Surface Roughness Comparator Scale, Shot Blasting	CLA 16-500µin	England	1
18	Surface Roughness Comparator Scale, Grit Blasting	CLA 16-500µin	England	1
19	Surface Roughness Comparator Scale, Casting	18S~400S 6.3S~400S	Japan	1/1
20	Surface Roughness Comparator Scale, Flat Mach.	0.8S~100S 16S~50S	Japan	1/1
21	Surface Roughness Comparator Scale, Cylindrical	6.3S-400S	Japan	1
22	Taper Plain Plug Gauge	PT 1/4"-4"	CHG Taiwan	2 Set
23	Taper Plain Plug Gauge	NPT 1/4"-4"	CHG Taiwan	2 Set
24	Threaded Plug and Ring Working Gauge	NPT 1/8"-2"	CHG/KGS Taiwan	82/61
25	Threaded Plug and Ring Working Gauge	NPT 2-1/2"	CHG/KGS Taiwan	9/6
26	Threaded Plug and Ring Working Gauge	NPT 3"	CHG/KGS Taiwan	12/7
27	Threaded Plug and Ring Working Gauge	NPT 4"	CHG/KGS Taiwan	6/5
28	Threaded Plug Working Gauge L1+L3	NPTF 1/8"-2" L1+L3	CHG Taiwan	1set
29	Threaded Plug Working Gauge	PF 1/4"-2"	CHG Taiwan	1set
30	Threaded Plug Working Gauge	PS 1/8"-4"	CHG/KGS Taiwan	33/9
31	Vernier Caliper, Digital Type	6"/150mm 0.01mm	Metrology Taiwan	2
32	Vernier Caliper, Digital Type	6"/150mm 0.01mm	TESA Swiss	1
33	Vernier Caliper, Long Jaw Type Inside	8"/200mm 0.05mm	Mitutoyo Japan	5
34	Vernier Caliper, Inside & Outside	8"/200mm 0.05mm	Mitutoyo Japan	58
35	Vernier Caliper, Inside & Outside	8"/200mm 0.02mm	Mitutoyo Japan	4
36	Vernier Caliper, Inside & Outside	12"/300mm 0.05mm	Mitutoyo Japan	6



PART II : JIS マークの製品

1) JIS マーク認証を取得した材質リスト:

1-1) 化学成分:

材料による 種類の記号 MARK OF KIND IN MATERIAL	JIS 相当鋼管 EQUIV. JIS PIPE SPEC.	化 学 成 分 CHEMICAL COMPOSITION 単位%							
		C Max.	Si	Mn	P Max.	S Max.	Ni	Cr	Mo
PS370	G3454 STPG370	0.25	0.35	0.30~ 0.90	0.040	0.040	-	-	-
	G3455 STS 370	0.25	0.10~ 0.35	0.30~ 1.10	0.035	0.035	-	-	-
PS410	G3454 STPG410	0.30	0.35	0.3~ 1.0	0.040	0.040	-	-	-
	G3455 STS 410	0.30	0.10~ 0.35	0.30~ 1.40	0.035	0.035	-	-	-
PS480	G3455 STPT480	0.33	0.10~ 0.35	0.30~ 1.50	0.035	0.035	-	-	-
*PT370	G3454 STPG370	0.25	0.35	0.30~ 0.90	0.040	0.040	-	-	-
	G3456 STPT 370	0.25	0.10~ 0.35	0.30~ 0.90	0.035	0.035	-	-	-
PT410	G3454 STPG 410	0.30	0.35	0.30~ 1.0	0.040	0.040	-	-	-
	G3456 STPT 410	0.30	0.10~ 0.35	0.3~ 1.0	0.035	0.035	-	-	-
PT480	G3456 STPT480	0.33	0.10~ 0.35	0.3~ 1.0	0.035	0.035	-	-	-
PA23	G3458 STPA23	0.15	0.50~ 1.0	0.30~ 0.60	0.03	0.03	-	1.0~ 1.5	0.45~ 0.65
PA23	G3458 STPA23	0.10~ 0.20	0.50~ 1.0	0.30~ 0.80	0.04	0.04	-	1.0~ 1.5	0.44~ 0.65
PA23	G3458 STPA23	0.10~ 0.20	0.50~ 1.0	0.30~ 0.80	0.04	0.04	-	1.0~ 1.5	0.44~ 0.65
PA24	G3458 STPA24	0.15	0.50	0.30~ 0.60	0.03	0.03	-	1.90~ 2.60	0.87~ 1.13
SUS304	G3459 SUS304TP	0.08	1.00	2.00	0.045	0.030	8.0~ 11.0	18.0~ 20.0	-
SUS304L	G3459 SUS304LTP	0.03	1.0	2.0	0.045	0.030	9.0~ 13.0	18.0~ 20.0	-
SUS316	G3459 SUS316TP	0.08	1.0	2.0	0.045	0.03	10.0~ 14.0	16.0~ 18.0	2.0~ 3.0
SUS316L	G3459 SUS316LTP	0.03	1.0	2.0	0.045	0.03	12.0~ 16.0	16.0~ 18.0	2.0~ 3.0
SUS321	G3459 SUS321TP	0.08	1.0	2.0	0.045	0.03	9.0~ 13.0	17.0~ 19.0	-
SUS347H	G3459 SUS347HTP	0.04~ 0.10	1.0	2.0	0.03	0.03	9.0~ 13.0	17.0~ 20.0	-

*備考：我社はJIS B2316に規定された材料を使用しておりますので、炭素鋼製品の材質表示はJIS B2316にて規定されている「PT370」の表示にて統一しています。



1-2) 機械的性質：

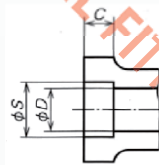
材料による 種類の記号 MARK OF KIND IN MATERIAL	機械的性質 MECHANICAL REQUIRMENTS			JIS 相当材料 EQUIV JIS MATE.	ASTM 相当材料 EQUIV ASTM MATE.	特記 REMARKS
	降伏点 (耐力) Y.Str. (Y.P) N/mm ² min.	引張強さ T.Str. N/mm ² min.	伸び Elong.% min			
PS370	215 以上	370 以上	30 以上	S25C	A105	圧力配管 Pressure Piping
	215 以上	370 以上	30 以上			
PS410	245 以上	410 以上	25 以上	S25C、S28C	A105	
	245 以上	410 以上	25 以上			
PS480	275 以上	480 以上	25 以上	S25C、S28C	A105	
PT370	215 以上	370 以上	30 以上	S25C	A105	
	215 以上	370 以上	30 以上			
PT410	245 以上	410 以上	25 以上	S25C	A105	
	245 以上	410 以上	25 以上			
PT480	215 以上	370 以上	30 以上	S25C、S28C	A105	
PA23	275 以上	480~660	30 以上	SFVAF11A	A182 F11 CLASS2	高温配管 Pressure Piping of High-Temp.
PA23	315 以上	520~690	30 以上	SFVAF11A	A182 F11 CLASS3	
PA23	205 以上	410 以上	30 以上	SFVAF11A	A182 F11 CLASS1	
PA24	205 以上	410 以上	30 以上	SFVAF22A	A182 F22	
SUS304	205 以上	520 以上	35 以上	SUS304TP	A182 F304	耐食及び高温配管 Corrosion- resistant & Pressure Piping of High-Temp.
SUS304L	175 以上	480 以上	35 以上	SUS304LTP	--	
SUS316	205 以上	520 以上	35 以上	SUS316TP	A182 F316	
SUS316L	175 以上	480 以上	35 以上	SUS316LTP	--	
SUS321	205 以上	520 以上	35 以上	SUS321TP	A182 F321	
SUS347H	205 以上	520 以上	35 以上	SUS347HTP	A182 F347	



2) 管継手の寸法許容差：(JIS B2316 付表4、ハンドブックページ 967)

項目	管継手の種類	径の呼び				
		A	6~8	10~20	25~50	65~80
		B	1/8~1/4	3/8~3/4	1~2	2-1/2~3
		許容差				
差込み部の内径 (S)	すべての管継手	0.3				0.4
穴径 (D)		0				0
差込み部の内径と穴径との偏心		±0.4				±0.8
差込み部の穴と管継手の穴の軸線との傾き		0.8mm				
中心から差込み部底面までの距離 (G,H)	45°エルボ, 90°エルボ, T, クロス	±0.8	±1.5	±2.0	±2.5	
差込み部底面間の距離 (E)	フルカップリング	±1.5	±3.0	±4.0	±5.0	
差込み部底面から対面までの距離 (F)	ハーフカップリング, ボス	±0.8	±1.5	±2.0	±2.5	

3) 管継手の差込み部の内径, 深さ, 穴径及び厚さ：(JIS B2316 付表1、ハンドブックページ 965)



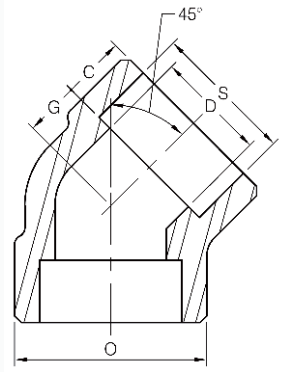
径の呼び		差込み部の内径 S	差込み部の深さ (最小) C	穴径 D		厚さ ⁽²⁰⁾ (最小)		
A	B			呼び厚さ		呼び厚さ		
				スケジュール	スケジュール	スケジュール	スケジュール	
		80	160	80	160			
		1欄				2欄 ⁽¹⁹⁾		
6	1/8	11	9.6	7.1	5.7	—	2.7	—
8	1/4	14.3	9.6	9.4	7.8	—	3.3	—
10	3/8	17.8	9.6	12.7	10.9	—	3.5	—
15	1/2	22.2	9.6	16.1	14.3	12.3	4.1	5.2
20	3/4	27.7	12.7	21.4	19.4	16.2	4.3	6.1
25	1	34.5	12.7	27.2	25	21.2	5.0	7.0
32	1-1/4	43.2	12.7	35.5	32.9	29.9	5.4	7.0
40	1-1/2	49.1	12.7	41.2	38.4	34.4	5.6	7.8
50	2	61.1	15.9	52.7	49.5	43.1	6.1	9.6
65	2-1/2	77.1	15.9	65.9	62.3	57.3	7.7	10.4
80	3	90.0	15.9	78.1	73.9	66.9	8.4	12.2

注：穴径 D の⁽¹⁹⁾スケジュール 80 の穴径 2 欄は、対応する鋼管のスケジュール 80 の内径とし、特に必要がある場合に受渡当事者間の協定によって使用してもよい。

厚さの⁽²⁰⁾厚さは、管継手の各部の厚さの最小値を示す。



JIS マークの製品 差し込み溶接式高圧継手 (JIS B2316) : 45°エルボ
Products of JIS MARK: 45°ELBOW



S80

単位：mm

径の呼び		差し込み部の内径 S	穴径 D		差し込み部の深さC (Min)	中心から差し込み部底面までの距離G	外径 O
A	B		I	II ⁽¹⁾			
DN	Nom. Pipe Size						
6	1/8	11.0	7.1	5.7	9.6	7.9	22
8	1/4	14.3	9.4	7.8	9.6	7.9	22
10	3/8	17.8	12.7	10.9	9.6	7.9	26
15	1/2	22.2	16.1	14.3	9.6	11.1	33
20	3/4	27.7	21.4	19.4	12.7	12.7	38
25	1	34.5	27.2	25.0	12.7	14.3	46
32	1-1/4	43.2	35.5	32.9	12.7	17.5	56
40	1-1/2	49.1	41.2	38.4	12.7	20.6	62
50	2	61.1	52.7	49.5	15.9	25.4	75.5
65	2-1/2	77.1	65.9	62.3	15.9	28.6	93
80	3	90.0	78.1	73.9	15.9	31.8	110

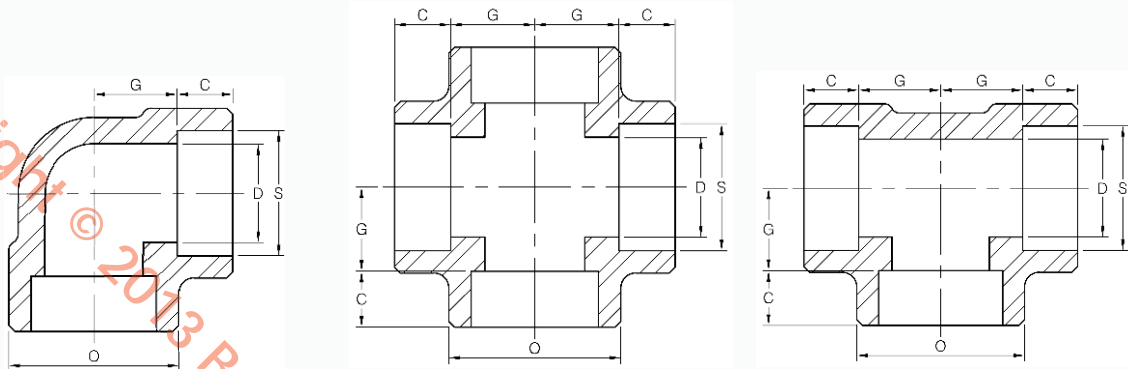
S160

単位：mm

径の呼び		差し込み部の内径 S	穴径 D	差し込み部の深さC (Min)	中心から差し込み部底面までの距離G	外径 O
A	B					
DN	Nom. Pipe Size					
15	1/2	22.2	12.3	9.6	12.7	38
20	3/4	27.7	16.2	12.7	14.3	46
25	1	34.5	21.2	12.7	17.5	56
32	1-1/4	43.2	29.9	12.7	20.6	62
40	1-1/2	49.1	34.4	12.7	25.4	75.5
50	2	61.1	43.1	15.9	28.6	93
65	2-1/2	77.1	57.3	15.9	31.8	110
80	3	90.0	66.9	15.9	34.9	121



JIS マークの製品 差し込み溶接式高圧継手 (JIS B2316) : 90°エルボ, クロス, ティー
Products of JIS MARK: 90°ELBOW, CROSS, TEE



S80

単位：mm

径の呼び		差し込み部の内径 S	穴径 D		差し込み部の深さC (Min)	中心から差し込み部底面までの距離G	外径 O
A	B		I	II ⁽¹⁾			
DN	Nom. Pipe Size						
6	1/8	11.0	7.1	5.7	9.6	11.1	22
8	1/4	14.3	9.4	7.8	9.6	11.1	22
10	3/8	17.8	12.7	10.9	9.6	13.5	26
15	1/2	22.2	16.1	14.3	9.6	15.9	33
20	3/4	27.7	21.4	19.4	12.7	19.1	38
25	1	34.5	27.2	25.0	12.7	22.2	46
32	1-1/4	43.2	35.5	32.9	12.7	27.0	56
40	1-1/2	49.1	41.2	38.4	12.7	31.8	62
50	2	61.1	52.7	49.5	15.9	38.1	75.5
65	2-1/2	77.1	65.9	62.3	15.9	41.3	93
80	3	90.0	78.1	73.9	15.9	57.2	110

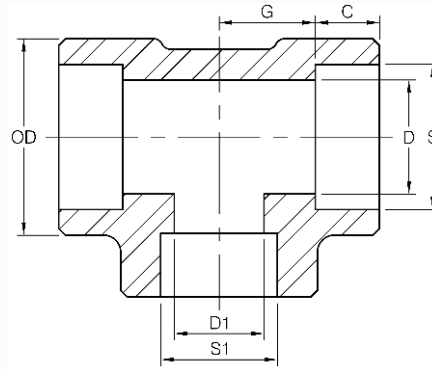
S160

単位：mm

径の呼び		差し込み部の内径 S	穴径 D	差し込み部の深さC (Min)	中心から差し込み部底面までの距離G	外径 O
A	B					
DN	Nom. Pipe Size					
15	1/2	22.2	12.3	9.6	19.1	38
20	3/4	27.7	16.2	12.7	22.2	46
25	1	34.5	21.2	12.7	27.0	56
32	1-1/4	43.2	29.9	12.7	31.8	62
40	1-1/2	49.1	34.4	12.7	38.1	75.5
50	2	61.1	43.1	15.9	41.3	93
65	2-1/2	77.1	57.3	15.9	57.2	110
80	3	90.0	66.9	15.9	63.5	121



JIS マークの製品 差し込み溶接式高圧継手 (JIS B2316): 異径 ティー
Products of JIS MARK: REDUCING TEE



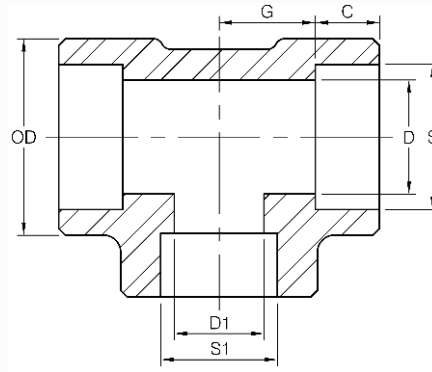
S80

単位: mm

径の呼び		差し込み部の内径		内径		差し込み部の深さ C (Min)	中心から差し込み部底面までの距離 G	外径 OD
A	B	S	S1	D	D1			
DN	Nom. Pipe Size							
15x10	1/2x3/8	22.2	17.8	16.1	14.5	9.6	15.9	33.0
20x10	3/4x3/8	27.7	17.8	21.4	14.5	12.7	19.1	38.0
20x15	3/4x1/2	27.7	22.2	21.4	16.1	12.7	19.1	38.0
25x10	1x3/8	34.5	17.8	27.2	14.5	12.7	22.2	46.0
25x15	1x1/2	34.5	22.2	27.2	16.1	12.7	22.2	46.0
25x20	1x3/4	34.5	27.7	27.2	21.4	12.7	22.2	46.0
32x15	1-1/4x1/2	43.2	22.2	35.5	16.1	12.7	27.0	56.0
32x20	1-1/4x3/4	43.2	27.7	35.5	21.4	12.7	27.0	56.0
32x25	1-1/4x1	43.2	34.5	35.5	27.2	12.7	27.0	56.0
40x15	1-1/2x1/2	49.1	22.2	41.2	16.1	12.7	31.8	62.0
40x20	1-1/2x3/4	49.1	27.7	41.2	21.4	12.7	31.8	62.0
40x25	1-1/2x1	49.1	34.5	41.2	27.2	12.7	31.8	62.0
40x32	1-1/2x1-1/4	49.1	43.2	41.2	35.5	12.7	31.8	62.0
50x20	2x3/4	61.1	27.7	52.7	21.4	15.9	38.1	75.5
50x25	2x1	61.1	34.5	52.7	27.2	15.9	38.1	75.5
50x40	2x1-1/2	61.1	49.1	52.7	41.2	15.9	38.1	75.5
65x25	2-1/2x1	77.1	34.5	65.9	27.2	15.9	41.3	93.0
65x32	2-1/2x1-1/4	77.1	43.2	65.9	35.5	15.9	41.3	93.0
65x40	2-1/2x1-1/2	77.1	49.1	65.9	41.2	15.9	41.3	93.0
65x50	2-1/2x2	77.1	61.1	65.9	52.7	15.9	41.3	93.0
80x32	3x1-1/4	90.0	43.2	78.1	35.5	15.9	57.2	110.0
80x40	3x1-1/2	90.0	49.1	78.1	41.2	15.9	57.2	110.0
80x50	3x2	90.0	61.1	78.1	52.7	15.9	57.2	110.0
80x65	3x2-1/2	90.0	77.1	78.1	65.9	15.9	57.2	110.0



JIS マークの製品 差し込み溶接式高圧継手 (JIS B2316): 異径 ティー
Products of JIS MARK: REDUCING TEE



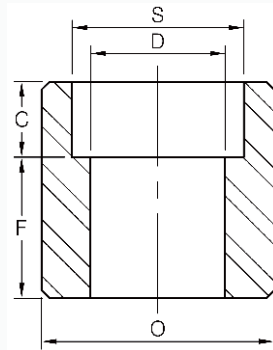
S160

単位: mm

径の呼び		差し込み部の内径		内径		差し込み部の深さ C (Min)	中心から差し込み部底面までの距離 G	外径 OD
A	B	S	S1	D	D1			
DN	Nom. Pipe Size							
20x15	3/4 x 1/2	27.7	22.2	16.2	12.3	12.7	22.2	46.0
25x15	1 x 1/2	34.5	22.2	21.2	12.3	12.7	27.0	56.0
25x20	1 x 3/4	34.5	27.7	21.2	16.2	12.7	27.0	56.0
32x20	1-1/4 x 3/4	43.2	27.7	29.9	16.2	12.7	31.8	62.0
32x25	1-1/4 x 1	43.2	34.5	29.9	21.2	12.7	31.8	62.0
40x20	1-1/2 x 3/4	49.1	27.7	34.4	16.2	12.7	38.1	75.5
40x25	1-1/2 x 1	49.1	34.5	34.4	21.2	12.7	38.1	75.5
40x32	1-1/2 x 1-1/4	49.1	43.2	34.4	29.9	12.7	38.1	75.5
50x25	2 x 1	61.1	34.5	43.1	21.2	15.9	41.3	93.0
50x32	2 x 1-1/4	61.1	43.2	43.1	29.9	15.9	41.3	93.0
50x40	2 x 1-1/2	61.1	49.1	43.1	34.4	15.9	41.3	93.0
65x32	2-1/2 x 1-1/4	77.1	43.2	57.3	29.9	15.9	57.2	110.0
65x40	2-1/2 x 1-1/2	77.1	49.1	57.3	34.4	15.9	57.2	110.0
65x50	2-1/2 x 2	77.1	61.1	57.3	43.1	15.9	57.2	110.0
80x40	3 x 1-1/2	90.0	49.1	66.9	34.4	15.9	63.5	121.0
80x50	3 x 2	90.0	61.1	66.9	43.1	15.9	63.5	121.0
80x65	3 x 2-1/2	90.0	77.1	66.9	57.3	15.9	63.5	121.0



JIS マークの製品 差し込み溶接式高圧継手 (JIS B2316): ハーフカップリング
Products of JIS MARK: HALF COUPLING



S80

単位: mm

径の呼び		差し込み部の内径 S	穴径 D		差し込み部の深さ C (Min)	差し込み部底面から対面までの距離 F	外径 O
A	B		I	II ⁽¹⁾			
DN	Nom. Pipe Size						
6	1/8	11.0	7.1	5.7	9.6	15.9	19
8	1/4	14.3	9.4	7.8	9.6	15.9	22
10	3/8	17.8	12.7	10.9	9.6	17.5	25
15	1/2	22.2	16.1	14.3	9.6	22.2	32
20	3/4	27.7	21.4	19.4	12.7	23.8	38
25	1	34.5	27.2	25.0	12.7	28.6	46
32	1-1/4	43.2	35.5	32.9	12.7	30.2	55
40	1-1/2	49.1	41.2	38.4	12.7	31.8	65
50	2	61.1	52.7	49.5	15.9	41.3	75
65	2-1/2	77.1	65.9	62.3	15.9	42.9	95
80	3	90.0	78.1	73.9	15.9	44.5	110

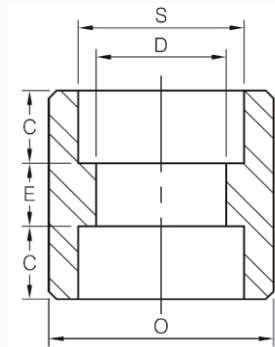
S160

単位: mm

径の呼び		差し込み部の内径 S	穴径 D	差し込み部の深さ C (Min)	差し込み部底面から対面までの距離 F	外径 O
A	B					
DN	Nom. Pipe Size					
15	1/2	22.2	12.3	9.6	22.2	35
20	3/4	27.7	16.2	12.7	23.8	42
25	1	34.5	21.2	12.7	28.6	51
32	1-1/4	43.2	29.9	12.7	30.2	60
40	1-1/2	49.1	34.4	12.7	31.8	68
50	2	61.1	43.1	15.9	41.3	84
65	2-1/2	77.1	57.3	15.9	42.9	105
80	3	90.0	66.9	15.9	44.5	118



JIS マークの製品 差し込み溶接式高圧継手 (JIS B2316):フルカップリング
Products of JIS MARK:FULL COUPLING



S80

単位：mm

径の呼び		差し込み部の内径 S	穴径 D		差し込み部の深さC (Min)	差し込み部底面間の距離E	外径 O
A	B		I	II ⁽¹⁾			
DN	Nom. Pipe Size						
6	1/8	11.0	7.1	5.7	9.6	6.4	19
8	1/4	14.3	9.4	7.8	9.6	6.4	22
10	3/8	17.8	12.7	10.9	9.6	6.4	25
15	1/2	22.2	16.1	14.3	9.6	9.5	32
20	3/4	27.7	21.4	19.4	12.7	9.5	38
25	1	34.5	27.2	25.0	12.7	12.7	46
32	1-1/4	43.2	35.5	32.9	12.7	12.7	55
40	1-1/2	49.1	41.2	38.4	12.7	12.7	65
50	2	61.1	52.7	49.5	15.9	19.1	75
65	2-1/2	77.1	65.9	62.3	15.9	19.1	95
80	3	90.0	78.1	73.9	15.9	19.1	110

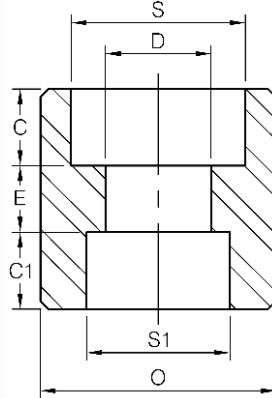
S160

単位：mm

径の呼び		差し込み部の内径 S	穴径 D	差し込み部の深さC (Min)	差し込み部底面間の距離E	外径 O
A	B					
DN	Nom. Pipe Size					
15	1/2	22.2	12.3	9.6	9.5	35
20	3/4	27.7	16.2	12.7	9.5	42
25	1	34.5	21.2	12.7	12.7	51
32	1-1/4	43.2	29.9	12.7	12.7	60
40	1-1/2	49.1	34.4	12.7	12.7	68
50	2	61.1	43.1	15.9	19.1	84
65	2-1/2	77.1	57.3	15.9	19.1	105
80	3	90.0	66.9	15.9	19.1	118



JIS マークの製品 差し込み溶接式高圧継手 (JIS B2316):異径カップリング
Products of JIS MARK:REDUCING COUPLING



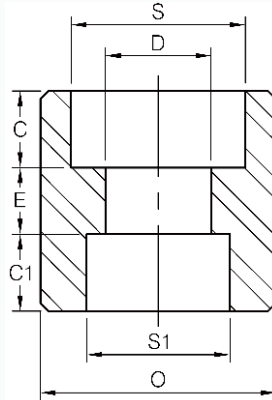
S80

単位: mm

径の呼び		差込み部の内径 S	差込み部の内径 S1	穴径 D		差込み部の深さ C (Min)	差込み部の深さ C1 (Min)	差込み部底面間の距離 E	外径 O
A	B			I	II(1)				
DN	Nom. Pipe Size								
15 x 8	1/2 x 1/4	22.2	14.3	9.4	7.8	9.6	9.6	9.5	32
15 x 10	1/2 x 3/8	22.2	17.8	12.7	10.9	9.6	9.6	9.5	32
20 x 10	3/4 x 3/8	27.7	17.8	12.7	10.9	12.7	9.6	9.5	38
20 x 15	3/4 x 1/2	27.7	22.2	16.1	14.3	12.7	9.6	9.5	38
25 x 15	1 x 1/2	34.5	22.2	16.1	14.3	12.7	9.6	12.7	46
25 x 20	1 x 3/4	34.5	27.7	21.4	19.4	12.7	12.7	12.7	46
32 x 15	1-1/4 x 1/2	43.2	22.2	16.1	14.3	12.7	9.6	12.7	55
32 x 20	1-1/4 x 3/4	43.2	27.7	21.4	19.4	12.7	12.7	12.7	55
32 x 25	1-1/4 x 1	43.2	34.5	27.2	25.0	12.7	12.7	12.7	55
40 x 15	1-1/2 x 1/2	49.1	22.2	16.1	14.3	12.7	9.6	12.7	65
40 x 20	1-1/2 x 3/4	49.1	27.7	21.4	19.4	12.7	12.7	12.7	65
40 x 25	1-1/2 x 1	49.1	34.5	27.2	25.0	12.7	12.7	12.7	65
40 x 32	1-1/2 x 1-1/4	49.1	43.2	35.5	32.9	12.7	12.7	12.7	65
50 x 15	2 x 1/2	61.1	22.2	16.1	14.3	15.9	9.6	19.1	75
50 x 20	2 x 3/4	61.1	27.7	21.4	19.4	15.9	12.7	19.1	75
50 x 25	2 x 1	61.1	34.5	27.2	25.0	15.9	12.7	19.1	75
50 x 32	2 x 1-1/4	61.1	43.2	35.5	32.9	15.9	12.7	19.1	75
50 x 40	2 x 1-1/2	61.1	49.1	41.2	38.4	15.9	12.7	19.1	75
65 x 25	2-1/2 x 1	77.1	34.5	27.2	25.0	15.9	12.7	19.1	95
65 x 32	2-1/2 x 1-1/4	77.1	43.2	35.5	32.9	15.9	12.7	19.1	95
65 x 40	2-1/2 x 1-1/2	77.1	49.1	41.2	38.4	15.9	12.7	19.1	95
65 x 50	2-1/2 x 2	77.1	61.1	52.7	49.5	15.9	15.9	19.1	95
80 x 32	3 x 1-1/4	90.0	43.2	35.5	32.9	15.9	12.7	19.1	110
80 x 40	3 x 1-1/2	90.0	49.1	41.2	38.4	15.9	12.7	19.1	110
80 x 50	3 x 2	90.0	61.1	52.7	49.5	15.9	15.9	19.1	110
80 x 65	3 x 2-1/2	90.0	77.1	65.9	62.3	15.9	15.9	19.1	110



JIS マークの製品 差し込み溶接式高圧継手 (JIS B2316): 異径カップリング
Products of JIS MARK: REDUCING COUPLING



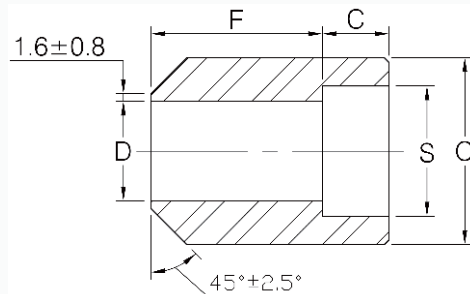
S160

単位: mm

径の呼び		差込み部の内径 S	差込み部の内径 S1	穴径 D	差込み部の深さ C (Min)	差込み部の深さ C1 (Min)	差込み部底面間の距離 E	外径 O
A	B							
DN	Nom. Pipe Size							
20 x 15	3/4 x 1/2	27.7	22.2	12.3	12.7	9.6	9.5	42
25 x 15	1 x 1/2	34.5	22.2	12.3	12.7	9.6	12.7	51
25 x 20	1 x 3/4	34.5	27.7	16.2	12.7	12.7	12.7	51
32 x 20	1-1/4 x 3/4	43.2	27.7	16.2	12.7	12.7	12.7	60
32 x 25	1-1/4 x 1	43.2	34.5	21.2	12.7	12.7	12.7	60
40 x 20	1-1/2 x 3/4	49.1	27.7	16.2	12.7	12.7	12.7	68
40 x 25	1-1/2 x 1	49.1	34.5	21.2	12.7	12.7	12.7	68
40 x 32	1-1/2 x 1-1/4	49.1	43.2	29.9	12.7	12.7	12.7	68
50 x 25	2 x 1	61.1	34.5	21.2	15.9	12.7	19.1	84
50 x 32	2 x 1-1/4	61.1	43.2	29.9	15.9	12.7	19.1	84
50 x 40	2 x 1-1/2	61.1	49.1	34.4	15.9	12.7	19.1	84
65 x 32	2-1/2 x 1-1/4	77.1	43.2	29.9	15.9	12.7	19.1	105
65 x 40	2-1/2 x 1-1/2	77.1	49.1	34.4	15.9	12.7	19.1	105
65 x 50	2-1/2 x 2	77.1	61.1	43.1	15.9	15.9	19.1	105
80 x 40	3 x 1-1/2	90.0	49.1	34.4	15.9	12.7	19.1	118
80 x 50	3 x 2	90.0	61.1	43.1	15.9	15.9	19.1	118
80 x 65	3 x 2-1/2	90.0	77.1	57.3	15.9	15.9	19.1	118



JIS マークの製品 差し込み溶接式高圧継手 (JIS B2316) : ボス
Products of JIS MARK:BOSS



S80

単位：mm

径の呼び		差込み部の内径 S	穴径 D		差込み部の深さ C (Min)	差込み部底面から対面までの距離 F	外径 O
A	B		I	II ⁽¹⁾			
DN	Nom. Pipe Size						
6	1/8	11.0	7.1	5.7	9.6	15.9	19
8	1/4	14.3	9.4	7.8	9.6	15.9	22
10	3/8	17.8	12.7	10.9	9.6	17.5	25
15	1/2	22.2	16.1	14.3	9.6	22.2	32
20	3/4	27.7	21.4	19.4	12.7	23.8	38
25	1	34.5	27.2	25.0	12.7	28.6	46
32	1-1/4	43.2	35.5	32.9	12.7	30.2	55
40	1-1/2	49.1	41.2	38.4	12.7	31.8	65
50	2	61.1	52.7	49.5	15.9	41.3	75
65	2-1/2	77.1	65.9	62.3	15.9	42.9	95
80	3	90.0	78.1	73.9	15.9	44.5	110

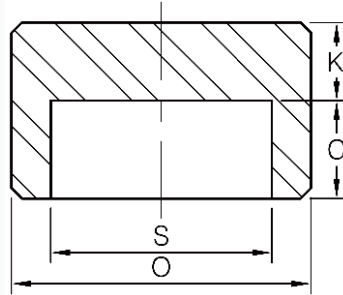
S160

単位：mm

径の呼び		差込み部の内径 S	穴径 D	差込み部の深さ C (Min)	差込み部底面から対面までの距離 F	外径 O
A	B					
DN	Nom. Pipe Size					
15	1/2	22.2	12.3	9.6	22.2	35
20	3/4	27.7	16.2	12.7	23.8	42
25	1	34.5	21.2	12.7	28.6	51
32	1-1/4	43.2	29.9	12.7	30.2	60
40	1-1/2	49.1	34.4	12.7	31.8	68
50	2	61.1	43.1	15.9	41.3	84
65	2-1/2	77.1	57.3	15.9	42.9	105
80	3	90.0	66.9	15.9	44.5	118



JIS マークの製品 差し込み溶接式高圧継手 (JIS B2316): キャップ
Products of JIS MARK: CAP



S80

単位：mm

径の呼び		差込み部の内径 S	差込み部の深さ C (Min)	ヘットの厚さ K (Min)	外径 O
A	B				
DN	Nom. Pipe Size				
6	1/8	11.0	9.6	3.5	19
8	1/4	14.3	9.6	4.5	22
10	3/8	17.8	9.6	5.0	25
15	1/2	22.2	9.6	6.1	32
20	3/4	27.7	12.7	7.0	38
25	1	34.5	12.7	8.3	46
32	1-1/4	43.2	12.7	9.6	55
40	1-1/2	49.1	12.7	10.5	65
50	2	61.1	15.9	12.2	75
65	2-1/2	77.1	15.9	15.3	95
80	3	90.0	15.9	17.3	110

S160

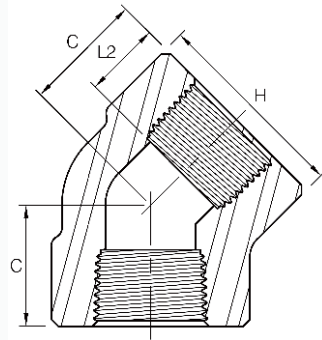
単位：mm

径の呼び		差込み部の内径 S	差込み部の深さ C (Min)	ヘットの厚さ K (Min)	外径 O
A	B				
DN	Nom. Pipe Size				
15	1/2	22.2	9.6	7.2	35
20	3/4	27.7	12.7	8.8	42
25	1	34.5	12.7	10.6	51
32	1-1/4	43.2	12.7	11.8	60
40	1-1/2	49.1	12.7	13.3	68
50	2	61.1	15.9	16.4	84
65	2-1/2	77.1	15.9	19.2	105
80	3	90.0	15.9	22.5	118



(JISマーク認証対象外)

ねじ込み式高圧継手 (ねじ規格 JIS B0203) : 45°エルボ
High Pressure Fittings with threads: 45° ELBOW



S80

単位：mm

径の呼び		中心から差込み部底面までの距離 C	ねじの長さ L2	外径 H
A	B			
DN	Nom. Pipe Size			
6	1/8	17	8.8	22
8	1/4	17	11.4	22
10	3/8	19	12.4	26
15	1/2	22	14.9	33
20	3/4	25	16.8	38
25	1	28	19.6	46
32	1-1/4	33	21.9	56
40	1-1/2	35	22.7	62
50	2	43	23.9	75.5
65	2-1/2	52	30.5	93
80	3	64	32.8	110

S160

単位：mm

径の呼び		中心から差込み部底面までの距離 C	ねじの長さ L2	外径 H
A	B			
DN	Nom. Pipe Size			
15	1/2	25	14.9	38
20	3/4	28	16.8	46
25	1	33	19.6	56
32	1-1/4	35	21.9	62
40	1-1/2	43	22.7	75.5
50	2	52	23.9	93
65	2-1/2	64	30.5	110
80	3	64	32.8	121

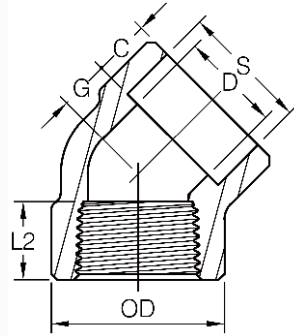
備考：製品は JIS B2316 に準拠。ねじは JIS B0203 或は JIS B0202 に準拠。

REMARK: Products refer to JIS B2316; Threads refer to JIS B0203 or JIS B0202.



(JISマーク認証対象外)

片差し込み溶接式と片ねじ込み式高圧継手(ねじ規格 JIS B0203) : 45°エルボ
High Pressure Fittings with threads and Socket Welding: 45° ELBOW



S80

単位: mm

径の呼び		差し込み部の内径 S	内径 D	差し込み部の深さ C (Min)	中心から差し込み部底面までの距離 G	ねじの長さ L2	外径 OD
A	B						
DN	Nom. Pipe Size						
6	1/8	11.0	7.1	9.6	7.9	8.8	22.0
8	1/4	14.3	9.4	9.6	7.9	11.4	22.0
10	3/8	17.8	12.7	9.6	7.9	12.4	26.0
15	1/2	22.2	16.1	9.6	11.1	14.9	33.0
20	3/4	27.7	21.4	12.7	12.7	16.8	38.0
25	1	34.5	27.2	12.7	14.3	19.6	46.0
32	1-1/4	43.2	35.5	12.7	17.5	21.9	56.0
40	1-1/2	49.1	41.2	12.7	20.6	22.7	62.0
50	2	61.1	52.7	15.9	25.4	23.9	75.5

S160

単位: mm

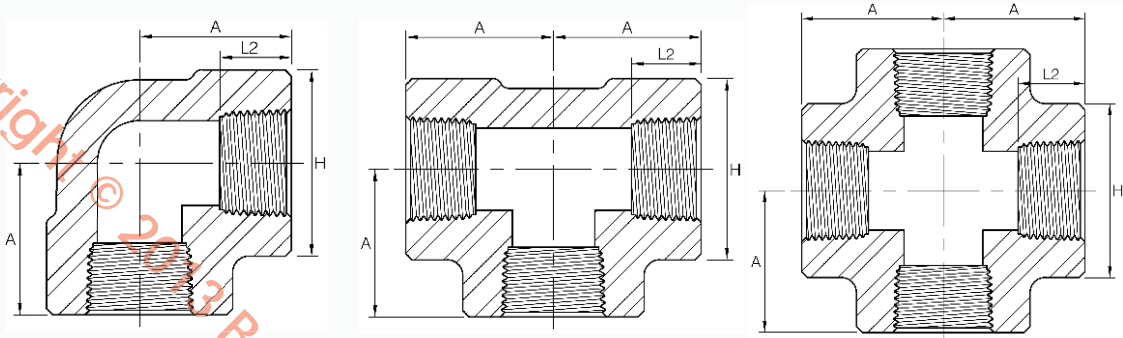
径の呼び		差し込み部の内径 S	内径 D	差し込み部の深さ C (Min)	中心から差し込み部底面までの距離 G	ねじの長さ L2	外径 OD
A	B						
DN	Nom. Pipe Size						
15	1/2	22.2	12.3	9.6	12.7	14.9	38.0
20	3/4	27.7	16.2	12.7	14.3	16.8	46.0
25	1	34.5	21.2	12.7	17.5	19.6	56.0
32	1-1/4	43.2	29.9	12.7	20.6	21.9	62.0
40	1-1/2	49.1	34.4	12.7	25.4	22.7	75.5
50	2	61.1	43.1	15.9	28.6	23.9	93.0



(JISマーク認証対象外)

ねじ込み式高圧継手 (ねじ規格 JIS B0203) : 90°エルボ, ティー, クロス

High Pressure Fittings with threads : 90°ELBOW, TEE, CROSS



S80

単位：mm

径の呼び		中心から差込み部底面までの距離 A	ねじの長さ L2	外径 H
A	B			
DN	Nom. Pipe Size			
6	1/8	21	8.8	22
8	1/4	21	11.4	22
10	3/8	25	12.4	26
15	1/2	28	14.9	33
20	3/4	33	16.8	38
25	1	38	19.6	46
32	1-1/4	44	21.9	56
40	1-1/2	51	22.7	62
50	2	60	23.9	75.5
65	2-1/2	76	30.5	93
80	3	86	32.8	110

S160

単位：mm

径の呼び		中心から差込み部底面までの距離 A	ねじの長さ L2	外径 H
A	B			
DN	Nom. Pipe Size			
15	1/2	33	14.9	38
20	3/4	38	16.8	46
25	1	44	19.6	56
32	1-1/4	51	21.9	62
40	1-1/2	60	22.7	75.5
50	2	76	23.9	93
65	2-1/2	86	30.5	110
80	3	95	32.8	121

備考：製品は JIS B2316 に準拠。ねじは JIS B0203 或は JIS B0202 に準拠。

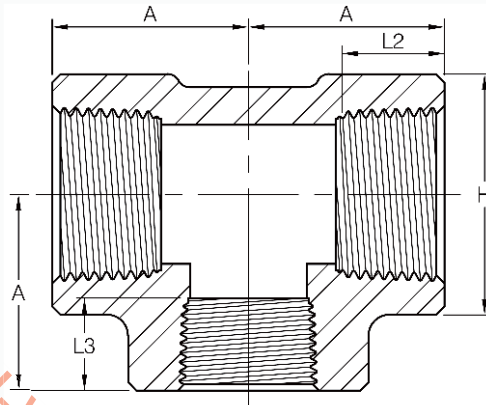
REMARK : Products refer to JIS B2316 ; Threads refer to JIS B0203 or JIS B0202.



(JISマーク認証対象外)

ねじ込み式高圧継手 (ねじ規格 JIS B0203) : 異径 ティー

High Pressure Fittings with threads: REDUCING TEE



S80

単位: mm

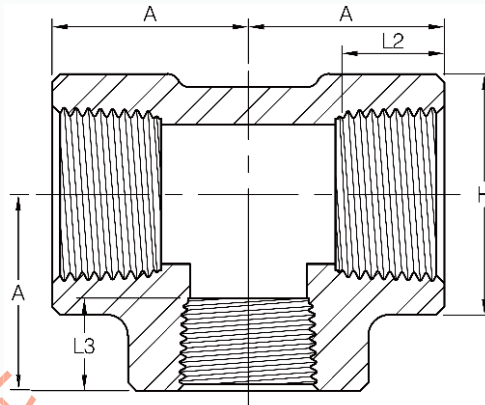
径の呼び		中心から ねじ込み 部端面ま での距離 A	ねじの長さ		外径 H
A	B		L2	L3	
DN	Nom. Pipe Size				
15×8	1/2×1/4	28.0	14.9	11.4	33.0
15×10	1/2×3/8	28.0	14.9	12.4	33.0
20×10	3/4×3/8	33.0	16.8	12.4	38.0
20×15	3/4×1/2	33.0	16.8	14.9	38.0
25×10	1×3/8	38.0	19.6	12.4	46.0
25×15	1×1/2	38.0	19.6	14.9	46.0
25×20	1×3/4	38.0	19.6	16.8	46.0
32×15	1-1/4×1/2	44.0	21.9	14.9	56.0
32×20	1-1/4×3/4	44.0	21.9	16.8	56.0
32×25	1-1/4×1	44.0	21.9	19.6	56.0
40×15	1-1/2×1/2	51.0	22.7	14.9	62.0
40×20	1-1/2×3/4	51.0	22.7	16.8	62.0
40×25	1-1/2×1	51.0	22.7	19.6	62.0
40×32	1-1/2×1-1/4	51.0	22.7	21.9	62.0
50×20	2×3/4	60.0	23.9	16.8	75.5
50×25	2×1	60.0	23.9	19.6	75.5
50×32	2×1-1/4	60.0	23.9	21.9	75.5
50×40	2×1-1/2	60.0	23.9	22.7	75.5



(JISマーク認証対象外)

ねじ込み式高圧継手 (ねじ規格 JIS B0203) : 異径ティー

High Pressure Fittings with threads: REDUCING TEE



S160

単位：mm

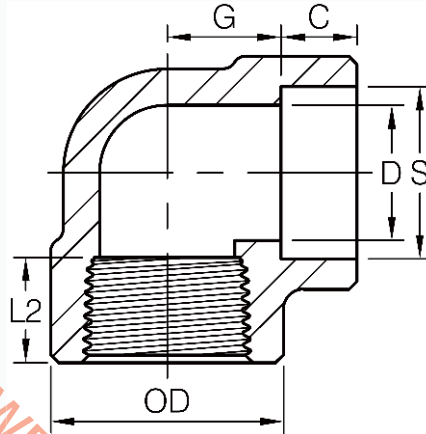
径の呼び		中心から ねじ込み 部端面ま での距離 A	ねじの長さ		外径 H
A	B		L2	L3	
DN	Nom. Pipe Size				
20x15	3/4x1/2	38.0	16.8	14.9	46.0
25x15	1x1/2	44.0	19.6	14.9	56.0
25x20	1x3/4	44.0	19.6	16.8	56.0
32x15	1-1/4x1/2	51.0	21.9	14.9	62.0
32x20	1-1/4x3/4	51.0	21.9	16.8	62.0
32x25	1-1/4x1	51.0	21.9	19.6	75.5
40x15	1-1/2x1/2	60.0	22.7	14.9	75.5
40x20	1-1/2x3/4	60.0	22.7	16.8	75.5
40x25	1-1/2x1	60.0	22.7	19.6	75.5
40x32	1-1/2x1-1/4	60.0	22.7	21.9	75.5
50x20	2x3/4	76.0	23.9	16.8	93.0
50x25	2x1	76.0	23.9	19.6	93.0
50x32	2x1-1/4	76.0	23.9	21.9	93.0
50x40	2x1-1/2	76.0	23.9	22.7	93.0



(JISマーク認証対象外)

片差し込み溶接式と片ねじ込み式高圧継手 (ねじ規格 JIS B0203) : 90°エルボ

High Pressure Fittings with threads and Socket Welding: 90°ELBOW



S80

単位：mm

径の呼び		差し込み部の内径 S	内径 D	差し込み部の深さ C (Min)	中心から差し込み部底面までの距離 G	ねじの長さ L2	外径 OD
A	B						
DN	Nom. Pipe Size						
6	1/8	11.0	7.1	9.6	11.1	8.8	22.0
8	1/4	14.3	9.4	9.6	11.1	11.4	22.0
10	3/8	17.8	12.7	9.6	13.5	12.4	26.0
15	1/2	22.2	16.1	9.6	15.9	14.9	33.0
20	3/4	27.7	21.4	12.7	19.1	16.8	38.0
25	1	34.5	27.2	12.7	22.2	19.6	46.0
32	1-1/4	43.2	35.5	12.7	27.0	21.9	56.0
40	1-1/2	49.1	41.2	12.7	31.8	22.7	62.0
50	2	61.1	52.7	15.9	38.1	23.9	75.5

S160

単位：mm

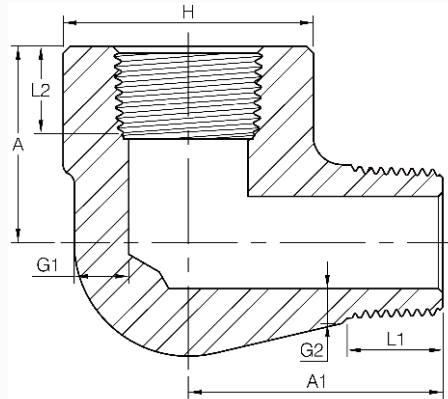
径の呼び		差し込み部の内径 S	内径 D	差し込み部の深さ C (Min)	中心から差し込み部底面までの距離 G	ねじの長さ L2	外径 OD
A	B						
DN	Nom. Pipe Size						
15	1/2	22.2	12.3	9.6	19.1	14.9	38.0
20	3/4	27.7	16.2	12.7	22.2	16.8	46.0
25	1	34.5	21.2	12.7	27.0	19.6	56.0
32	1-1/4	43.2	29.9	12.7	31.8	21.9	62.0
40	1-1/2	49.1	34.4	12.7	38.1	22.7	75.5
50	2	61.1	43.1	15.9	41.0	23.9	93.0



(JISマーク認証対象外)

ねじ込み式高圧継手 (ねじ規格 JIS B0203) : ストリートエルボ

High Pressure Fittings with threads: STREET ELBOW



S80

単位: mm

径に呼び		外径 H	中心からねじ込み部端面までの距離		壁の厚さ		ねじの長さ	
A	B		A	A1	G1 (Min)	G2 (Min)	L2	L1
DN	Nom. Pipe Size							
8	1/4	25.0	22.0	32.0	3.30	3.22	11.4	12.4
10	3/8	33.0	25.0	38.0	3.51	3.50	12.4	14.4
15	1/2	38.0	28.0	41.0	4.09	4.16	14.9	15.8
20	3/4	46.0	35.0	48.0	4.32	4.88	16.8	17.8
25	1	56.0	44.0	57.0	4.98	5.56	19.6	21.2

S160

単位: mm

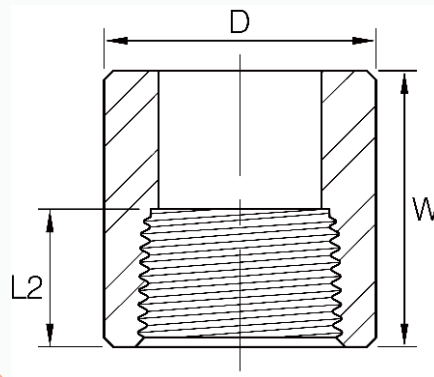
径に呼び		外径 H	中心からねじ込み部端面までの距離		壁の厚さ		ねじの長さ	
A	B		A	A1	G1 (Min)	G2 (Min)	L2	L1
DN	Nom. Pipe Size							
8	1/4	33.0	25.0	38.0	5.66	5.28	11.4	12.4
10	3/8	38.0	28.0	41.0	6.98	5.59	12.4	14.4
15	1/2	46.0	35.0	48.0	8.15	6.53	14.9	15.8
20	3/4	56.0	44.0	57.0	8.53	6.86	16.8	17.8
25	1	62.0	51.0	66.0	9.93	7.95	19.6	21.2



(JISマーク認証対象外)

ねじ込み式高圧継手 (ねじ規格 JIS B0203) : ハーフカップリング

High Pressure Fittings with threads: HALF COUPLING



S80

単位: mm

径の呼び		長さ W	ねじの長さ L2	外径 D
A	B			
DN	Nom. Pipe Size			
6	1/8	28	8.8	19
8	1/4	28	11.4	22
10	3/8	33	12.4	25
15	1/2	37	14.9	32
20	3/4	42	16.8	38
25	1	45	19.6	46
32	1-1/4	52	21.9	55
40	1-1/2	56	22.7	65
50	2	66	23.9	75
65	2-1/2	73	30.5	95
80	3	80	32.8	110

S160

単位: mm

径の呼び		長さ W	ねじの長さ L2	外径 D
A	B			
DN	Nom. Pipe Size			
15	1/2	37	14.9	35
20	3/4	42	16.8	42
25	1	45	19.6	51
32	1-1/4	52	21.9	60
40	1-1/2	56	22.7	68
50	2	66	23.9	84
65	2-1/2	73	30.5	105
80	3	80	32.8	118

備考: 製品は JIS B2316 に準拠。ねじは JIS B0203 或は JIS B0202 に準拠。

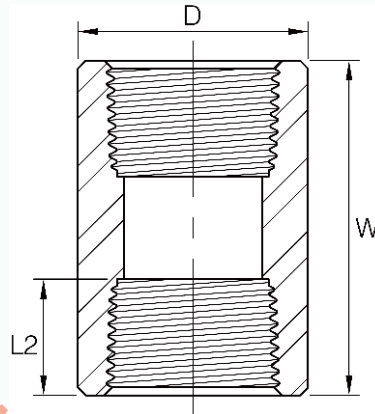
REMARK: Products refer to JIS B2316; Threads refer to JIS B0203 or JIS B0202.



(JISマーク認証対象外)

ねじ込み式高圧継手 (ねじ規格 JIS B0203) : フルカップリング

High Pressure Fittings with threads: FULL COUPLING



S80

単位: mm

径の呼び		長さ W	ねじの長さ L2	外径 D
A	B			
DN	Nom. Pipe Size			
6	1/8	28	8.8	19
8	1/4	28	11.4	22
10	3/8	33	12.4	25
15	1/2	37	14.9	32
20	3/4	42	16.8	38
25	1	45	19.6	46
32	1-1/4	52	21.9	55
40	1-1/2	56	22.7	65
50	2	66	23.9	75
65	2-1/2	71	30.5	95
80	3	81	32.8	110

S160

単位: mm

径の呼び		長さ W	ねじの長さ L2	外径 D
A	B			
DN	Nom. Pipe Size			
15	1/2	37	14.9	35
20	3/4	42	16.8	42
25	1	45	19.6	51
32	1-1/4	52	21.9	60
40	1-1/2	56	22.7	68
50	2	66	23.9	84
65	2-1/2	71	30.5	105
80	3	81	32.8	118

備考: 製品は JIS B2316 に準拠。ねじは JIS B0203 或は JIS B0202 に準拠。

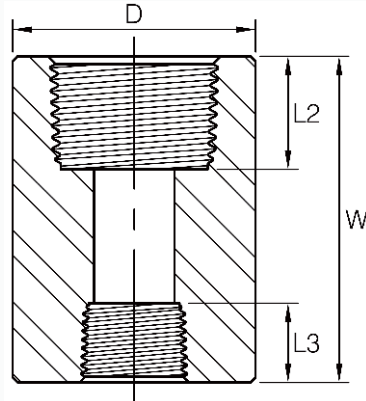
REMARK: Products refer to JIS B2316; Threads refer to JIS B0203 or JIS B0202.



(JISマーク認証対象外)

ねじ込み式高圧継手 (ねじ規格 JIS B0203) : 異径カップリング

High Pressure Fittings with threads: REDUCING COUPLING



S80

単位: mm

径の呼び		長さ W	外径 D	ねじの 長さ L2	ねじの 長さ L3
A	B				
DN	Nom. Pipe Size				
10 x 8	3/8 x 1/4	33	25	12.4	11.4
15 x 8	1/2 x 1/4	37	32	14.9	11.4
15 x 10	1/2 x 3/8	37	32	14.9	12.4
20 x 10	3/4 x 3/8	42	38	16.8	12.4
20 x 15	3/4 x 1/2	42	38	16.8	14.9
25 x 15	1 x 1/2	45	46	19.6	14.9
25 x 20	1 x 3/4	45	46	19.6	16.8
32 x 15	1-1/4 x 1/2	52	55	21.9	14.9
32 x 20	1-1/4 x 3/4	52	55	21.9	16.8
32 x 25	1-1/4 x 1	52	55	21.9	19.6
40 x 15	1-1/2 x 1/2	56	65	22.7	14.9
40 x 20	1-1/2 x 3/4	56	65	22.7	16.8
40 x 25	1-1/2 x 1	56	65	22.7	19.6
40 x 32	1-1/2 x 1-1/4	56	65	22.7	21.9
50 x 15	2 x 1/2	66	75	23.9	14.9
50 x 20	2 x 3/4	66	75	23.9	16.8
50 x 25	2 x 1	66	75	23.9	19.6
50 x 32	2 x 1-1/4	66	75	23.9	21.9
50 x 40	2 x 1-1/2	66	75	23.9	22.7
65 x 25	2-1/2 x 1	71	95	30.5	19.6
65 x 32	2-1/2 x 1-1/4	71	95	30.5	21.9
65 x 40	2-1/2 x 1-1/2	71	95	30.5	22.7
65 x 50	2-1/2 x 2	71	95	30.5	23.9
80 x 32	3 x 1-1/4	81	110	32.8	21.9
80 x 40	3 x 1-1/2	81	110	32.8	22.7
80 x 50	3 x 2	81	110	32.8	23.9
80 x 65	3 x 2-1/2	81	110	32.8	30.5

備考: 製品は JIS B2316 に準拠。ねじは JIS B0203 或は JIS B0202 に準拠。

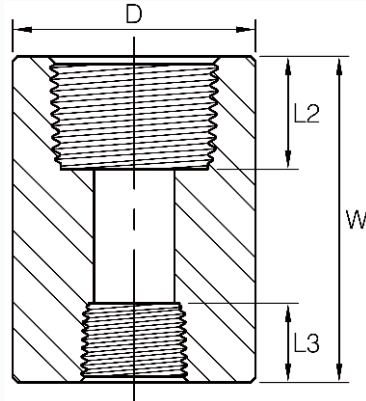
REMARK: Products refer to JIS B2316; Threads refer to JIS B0203 or JIS B0202.



(JISマーク認証対象外)

ねじ込み式高圧継手 (ねじ規格 JIS B0203) : 異径カップリング

High Pressure Fittings with threads: REDUCING COUPLING



S160

単位：mm

径の呼び		長さ W	外径 D	ねじの長さ L2	ねじの長さ L3
A	B				
DN	Nom. Pipe Size				
20 x 15	3/4 x 1/2	42	42	16.8	14.9
25 x 15	1 x 1/2	45	51	19.6	14.9
25 x 20	1 x 3/4	45	51	19.6	16.8
32 x 20	1-1/4 x 3/4	52	60	21.9	16.8
32 x 25	1-1/4 x 1	52	60	21.9	19.6
40 x 20	1-1/2 x 3/4	56	68	22.7	16.8
40 x 25	1-1/2 x 1	56	68	22.7	19.6
40 x 32	1-1/2 x 1-1/4	56	68	22.7	21.9
50 x 25	2 x 1	66	84	23.9	19.6
50 x 32	2 x 1-1/4	66	84	23.9	21.9
50 x 40	2 x 1-1/2	66	84	23.9	22.7
65 x 32	2-1/2 x 1-1/4	71	105	30.5	21.9
65 x 40	2-1/2 x 1-1/2	71	105	30.5	22.7
65 x 50	2-1/2 x 2	71	105	30.5	23.9
80 x 40	3 x 1-1/2	81	118	32.8	22.7
80 x 50	3 x 2	81	118	32.8	23.9
80 x 65	3 x 2-1/2	81	118	32.8	30.5

備考：製品は JIS B2316 に準拠。ねじは JIS B0203 或は JIS B0202 に準拠。

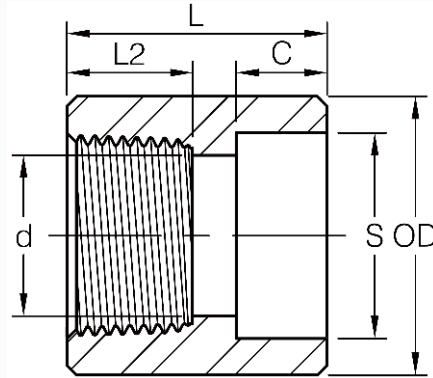
REMARK: Products refer to JIS B2316 ; Threads refer to JIS B0203 or JIS B0202.



(JISマーク認証対象外)

片差し込み溶接式と片ねじ込み式高压継手(ねじ規格 JIS B0203) : カップリング

High Pressure Fittings with threads and Socket Welding: COUPLING



S80

単位: mm

径の呼び		差し込み部の内径 S	内径 d	差し込み部の深さ C (Min)	長さ L	ねじの長さ L2	外径 OD
A	B						
DN	Nom. Pipe Size						
6	1/8	11.0	8.2	9.6	28.0	8.8	19.0
8	1/4	14.3	11.2	9.6	28.0	11.4	22.0
10	3/8	17.8	14.5	9.6	33.0	12.4	25.0
15	1/2	22.2	16.1	9.6	37.0	14.9	32.0
20	3/4	27.7	21.4	12.7	42.0	16.8	38.0
25	1	34.5	27.2	12.7	45.0	19.6	46.0
32	1-1/4	43.2	35.5	12.7	52.0	21.9	55.0
40	1-1/2	49.1	41.2	12.7	56.0	22.7	65.0
50	2	61.1	52.7	15.9	66.0	23.9	75.0

S160

単位: mm

径の呼び		差し込み部の内径 S	内径 d	差し込み部の深さ C (Min)	長さ L	ねじの長さ L2	外径 OD
A	B						
DN	Nom. Pipe Size						
15	1/2	22.2	12.3	9.6	37.0	14.9	35.0
20	3/4	27.7	16.2	12.7	42.0	16.8	42.0
25	1	34.5	21.2	12.7	45.0	19.6	51.0
32	1-1/4	43.2	29.9	12.7	52.0	21.9	60.0
40	1-1/2	49.1	34.4	12.7	56.0	22.7	68.0
50	2	61.1	43.1	15.9	66.0	23.9	84.0

備考: 製品は JIS B2316 に準拠参照。ねじは JIS B0203 或は JIS B0202 に準拠。

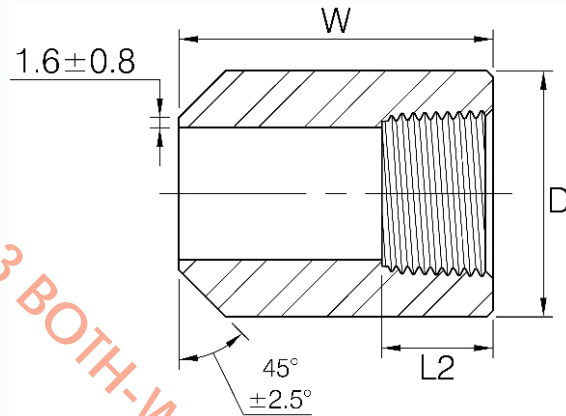
REMARK: Products refer to JIS B2316; Threads refer to JIS B0203 or JIS B0202.



(JISマーク認証対象外)

ねじ込み式高圧継手 (ねじ規格 JIS B0203) : ボス

High Pressure Fittings with threads: BOSS



S80

単位：mm

径の呼び		外径 D	ねじの長さ L2	長さ W
A	B			
DN	Nom. Pipe Size			
6	1/8	19	8.8	28
8	1/4	22	11.4	28
10	3/8	25	12.4	33
15	1/2	32	14.9	37
20	3/4	38	16.8	42
25	1	46	19.6	45
32	1-1/4	55	21.9	52
40	1-1/2	65	22.7	56
50	2	75	23.9	66
65	2-1/2	95	30.5	73
80	3	110	32.8	80

S160

単位：mm

径の呼び		外径 D	ねじの長さ L2	長さ W
A	B			
DN	Nom. Pipe Size			
15	1/2	38	14.9	42
20	3/4	46	16.8	45
25	1	55	19.6	52
32	1-1/4	65	21.9	56
40	1-1/2	75	22.7	66
50	2	95	23.9	73

備考：製品は JIS B2316 に準拠。ねじは JIS B0203 或は JIS B0202 に準拠。

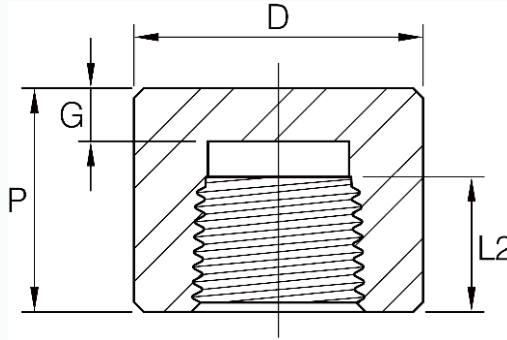
REMARK: Products refer to JIS B2316 ; Threads refer to JIS B0203 or JIS B0202.



(JISマーク認証対象外)

ねじ込み式高圧継手 (ねじ規格 JIS B0203) : キャップ

High Pressure Fittings with threads: CAP



S80

単位: mm

径の呼び		長さ P	ねじの長さ L2	外径 D	ヘットの 厚さ G (Min)
A	B				
DN	Nom. Pipe Size				
6	1/8	19	8.8	19	3.5
8	1/4	19	11.4	22	4.5
10	3/8	22	12.4	25	5.0
15	1/2	25	14.9	32	6.1
20	3/4	28	16.8	38	7.0
25	1	33	19.6	46	8.3
32	1-1/4	36	21.9	55	9.6
40	1-1/2	40	22.7	65	10.5
50	2	44	23.9	75	12.2
65	2-1/2	50	30.5	95	15.3
80	3	57	32.8	110	17.3

S160

単位: mm

径の呼ぶ		長さ P	ねじの長さ L2	外径 D	ヘットの 厚さ G (Min)
A	B				
DN	Nom. Pipe Size				
15	1/2	27	14.9	35	7.2
20	3/4	30	16.8	42	8.8
25	1	36	19.6	51	10.6
32	1-1/4	39	21.9	60	11.8
40	1-1/2	43	22.7	68	13.3
50	2	49	23.9	84	16.4
65	2-1/2	54	30.5	105	19.2
80	3	63	32.8	118	22.5

備考: 製品は JIS B2316 に準拠。ねじは JIS B0203 或は JIS B0202 に準拠。

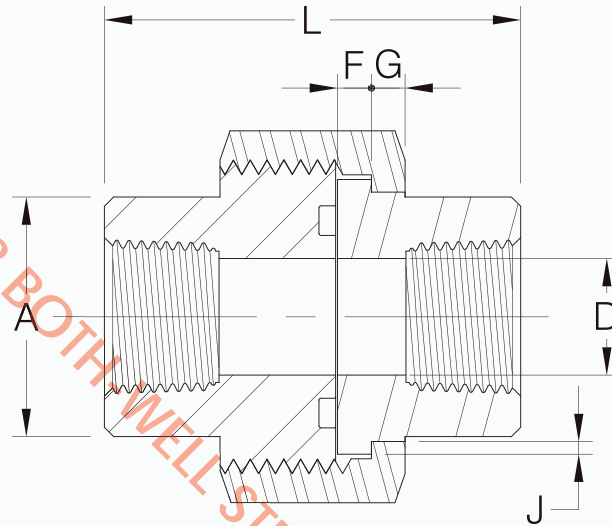
REMARK: Products refer to JIS B2316; Threads refer to JIS B0203 or JIS B0202.



(JISマーク認証対象外)

ねじ込み式高圧継手 (ねじ規格 JIS B0203) : (Oリング式) ユニオン

High Pressure Fittings with threads: O-Ring UNION



S80

単位：mm

径の呼び		外径 A (Min)	内径 D	メール フランジ F (Min)	ナット G (Min)	ベアリング J (Min)	長さ L
A	B						
DN	Nom. Pipe Size						
8	1/4	22.9	11.20	3.43	3.43	1.37	46.0
10	3/8	22.9	14.50	3.43	3.43	1.37	46.0
15	1/2	27.7	17.27	3.68	3.68	1.50	49.0
20	3/4	33.5	21.59	4.06	4.06	1.68	56.9
25	1	41.4	27.94	4.57	4.45	1.85	62.0
32	1-1/4	50.5	35.56	5.33	5.21	2.13	71.1
40	1-1/2	57.2	41.40	5.84	5.59	2.31	76.5
50	2	70.1	52.33	6.60	6.35	2.69	86.1

備考：ねじは JIS B0203 或は JIS B0202 に準拠。

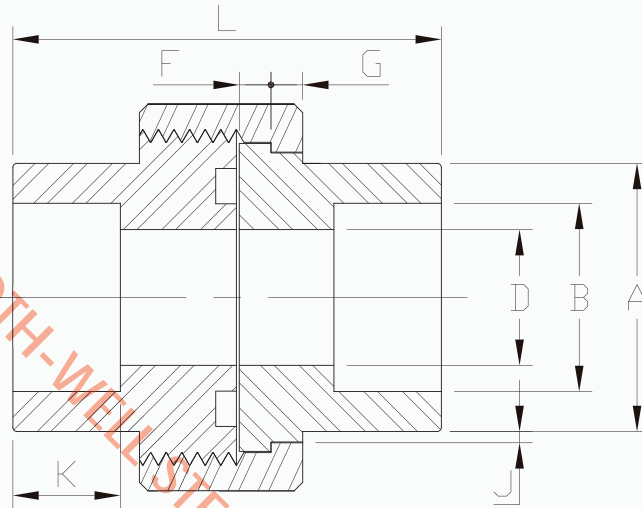
REMARK: Threads refer to JIS B0203 or JIS B0202.



(JISマーク認証対象外)

差し込み溶接式高圧継手：(Oリング式) ユニオン

High Pressure Fittings with Socket Welding:O-Ring UNION



S80

単位：mm

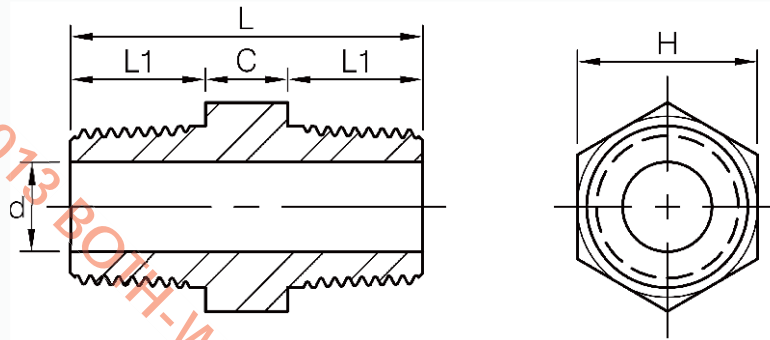
径の呼び		外径 A (Min)	差し込み 部の内径 B	内径 D	メール フランジ F (Min)	ナット G (Min)	ベアリン グ J (Min)	差し込み 部の深さ K (Min)	長さ L
A	B								
DN	Nom. Pipe Size								
8	1/4	25.9	14.3	9.3	3.43	3.43	1.37	9.7	46.0
10	3/8	25.9	17.8	12.6	3.43	3.43	1.37	9.7	46.0
15	1/2	31.2	22.2	15.8	3.68	3.68	1.50	9.7	49.0
20	3/4	37.1	27.7	21.0	4.06	4.06	1.68	12.7	56.9
25	1	45.5	34.5	26.7	4.57	4.45	1.85	12.7	62.0
32	1-1/4	54.9	43.2	35.1	5.33	5.21	2.13	12.7	71.1
40	1-1/2	61.5	49.1	40.9	5.84	5.59	2.31	12.7	76.5
50	2	75.2	61.1	52.5	6.60	6.35	2.69	15.7	86.1



(JISマーク認証対象外)

ねじ込み式高圧継手（ねじ規格 JIS B0203）：六角ニップル

High Pressure Fittings with threads:HEX NIPPLE



S80

単位：mm

径の呼び		C (Min)	ねじの長さ L1 (Min)	長さ L (Min)	内径 d	対辺の長さ H (Min)
A	B					
DN	Nom. Pipe Size					
6	1/8	6.0	10.0	26.0	5.0	11.0
8	1/4	6.0	15.0	36.0	8.0	15.0
10	3/8	8.0	16.0	40.0	11.0	18.0
15	1/2	8.0	20.0	48.0	14.0	22.0
20	3/4	10.0	21.0	52.0	19.0	27.0
25	1	10.0	25.0	60.0	24.0	35.0
32	1-1/4	14.0	25.0	64.0	29.5	46.0
40	1-1/2	16.0	26.0	68.0	38.0	50.0
50	2	17.0	27.0	71.0	49.0	62.0

備考：ねじは JIS B0203 或は JIS B0202 に準拠。

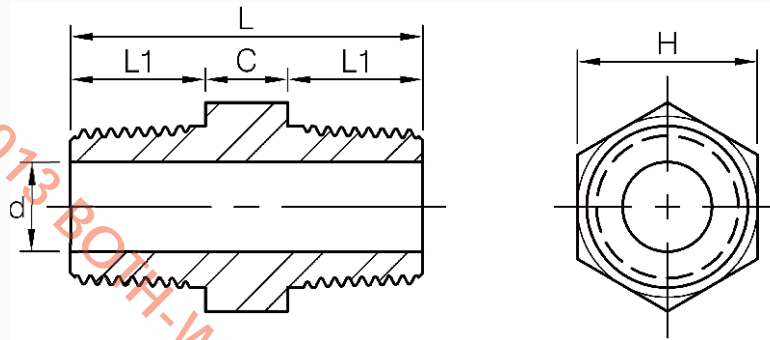
REMARK: Threads refer to JIS B0203 or JIS B0202.



(JISマーク認証対象外)

ねじ込み式高圧継手 (ねじ規格 JIS B0203) : 六角ニップル

High Pressure Fittings with threads: HEX NIPPLE



S160

単位：mm

径の呼び		C (Min)	ねじの長さ L1 (Min)	長さL (Min)	内径 d	対辺の長さ H (Min)
A	B					
DN	Nom. Pipe Size					
6	1/8	6.0	10.0	26.0	2.0	11.0
8	1/4	6.0	15.0	36.0	6.0	15.0
10	3/8	8.0	16.0	40.0	8.0	18.0
15	1/2	8.0	20.0	48.0	11.0	22.0
20	3/4	10.0	21.0	52.0	13.0	27.0
25	1	10.0	25.0	60.0	17.0	35.0
32	1-1/4	14.0	25.0	64.0	22.0	46.0
40	1-1/2	16.0	26.0	68.0	30.0	50.0
50	2	17.0	27.0	71.0	39.0	62.0

備考：ねじは JIS B0203 或は JIS B0202 に準拠。

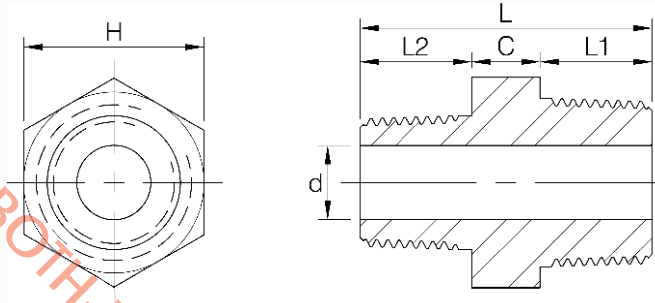
REMARK: Threads refer to JIS B0203 or JIS B0202.



(JISマーク認証対象外)

ねじ込み式高圧継手 (ねじ規格 JIS B0203) : 異径六角ニップル

High Pressure Fittings with threads: REDUCING HEX NIPPLE



S80

単位: mm

径の呼び		端面の長さ C (Min)	ねじの長さ		長さ L (Min)	内径 d	対辺の長さ H (Min)
A	B		L1 (Min)	L2 (Min)			
DN	Nom. Pipe Size						
8x6	1/4x1/8	6.0	15.0	10.0	31.0	5.0	15.0
10x8	3/8x1/4	8.0	16.0	15.0	39.0	8.0	18.0
15x8	1/2x1/4	8.0	20.0	15.0	43.0	8.0	22.0
15x10	1/2x3/8	8.0	20.0	16.0	44.0	11.0	22.0
20x10	3/4x3/8	9.0	21.0	16.0	46.0	11.0	27.0
20x15	3/4x1/2	9.0	21.0	20.0	50.0	14.0	27.0
25x15	1x1/2	10.0	25.0	20.0	55.0	14.0	35.0
25x20	1x3/4	10.0	25.0	21.0	56.0	19.0	35.0
32x25	1-1/4x1	14.0	25.0	25.0	64.0	24.0	46.0
40x25	1-1/2x1	16.0	26.0	25.0	67.0	24.0	50.0
50x40	2x1-1/2	17.0	27.0	26.0	70.0	38.0	62.0

備考: ねじは JIS B0203 或は JIS B0202 に準拠。

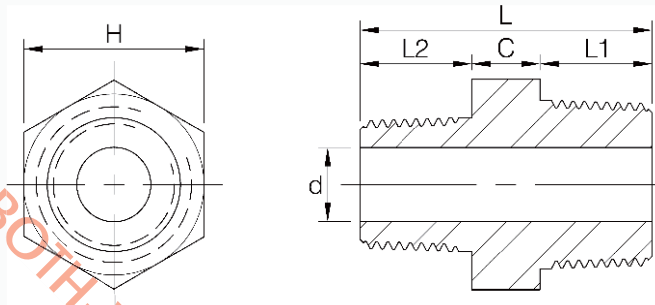
REMARK: Threads refer to JIS B0203 or JIS B0202.



(JISマーク認証対象外)

ねじ込み式高圧継手 (ねじ規格 JIS B0203) : 異径六角ニップル

High Pressure Fittings with threads: REDUCING HEX NIPPLE



S160

単位：mm

径の呼び		端面の長さ C (Min)	ねじの長さ		長さ L (Min)	内径 d	対辺の長さ H (Min)
A	B		L1 (Min)	L2 (Min)			
DN	Nom. Pipe Size						
8x6	1/4x1/8	6.0	15.0	10.0	31.0	2.0	15.0
10x8	3/8x1/4	8.0	16.0	15.0	39.0	6.0	18.0
15x8	1/2x1/4	8.0	20.0	15.0	43.0	6.0	22.0
15x10	1/2x3/8	8.0	20.0	16.0	44.0	8.0	22.0
20x10	3/4x3/8	9.0	21.0	16.0	46.0	8.0	27.0
20x15	3/4x1/2	9.0	21.0	20.0	50.0	11.0	27.0
25x15	1x1/2	10.0	25.0	20.0	55.0	11.0	35.0
25x20	1x3/4	10.0	25.0	21.0	56.0	13.0	35.0
32x25	1-1/4x1	14.0	25.0	25.0	64.0	17.0	46.0
40x25	1-1/2x1	16.0	26.0	25.0	67.0	17.0	50.0
50x40	2x1-1/2	17.0	27.0	26.0	70.0	30.0	62.0

備考：ねじは JIS B0203 或は JIS B0202 に準拠。

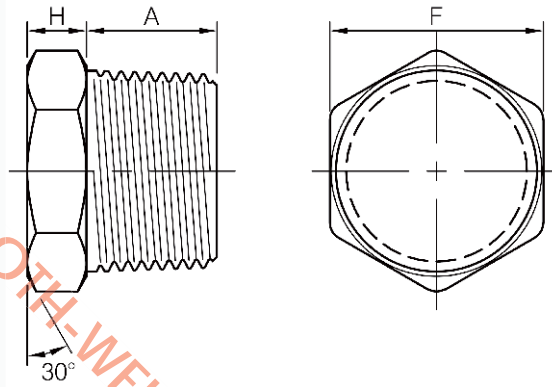
REMARK: Threads refer to JIS B0203 or JIS B0202.



(JISマーク認証対象外)

ねじ込み式高圧継手 (ねじ規格 JIS B0203) : 六角頭プラグ

High Pressure Fittings with threads: HEX HEAD PLUG



単位：mm

径の呼び		ねじの長さ A (Min)	対辺の長さ F (Nom.)	頭の厚さ H (Min)
A	B			
DN	Nom. Pipe Size			
8	1/4	11.0	15.88	6.0
10	3/8	13.0	17.46	8.0
15	1/2	14.0	22.23	8.0
20	3/4	16.0	26.99	10.0
25	1	19.0	34.93	10.0
32	1-1/4	21.0	44.45	14.0
40	1-1/2	21.0	50.80	16.0
50	2	22.0	63.50	18.0

備考：ねじは JIS B0203 或は JIS B0202 に準拠。

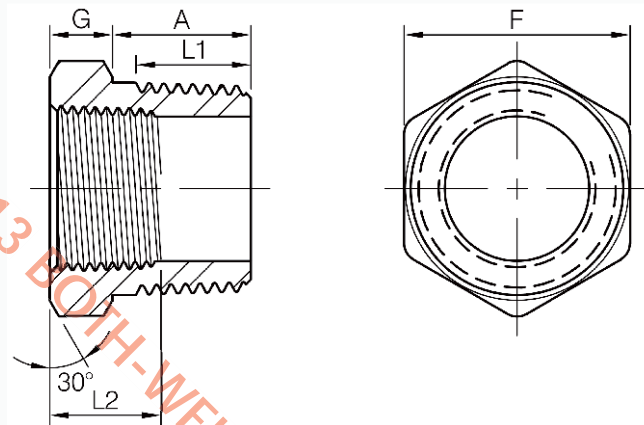
REMARK: Threads refer to JIS B0203 or JIS B0202.



(JISマーク認証対象外)

ねじ込み式高圧継手(ねじ規格 JIS B0203) : ブッシング

High Pressure Fittings with threads: BUSHING



単位 : mm

径の呼び		A (Min)	対辺の長さ F (Nom.)	頭の厚 さG (Min)	ねじの長さ	
A	B				L1	L2
DN	Nom. Pipe Size					
8 x 6	1/4 x 1/8	11.0	15.88	3.0	10.0	8.8
10 x 8	3/8 x 1/4	13.0	17.46	4.0	10.5	11.4
15 x 8	1/2 x 1/4	14.0	22.23	5.0	13.5	11.4
15 x 10	1/2 x 3/8	14.0	22.23	5.0	13.5	12.4
20 x 8	3/4 x 1/4	16.0	26.99	6.0	14.0	11.4
20 x 10	3/4 x 3/8	16.0	26.99	6.0	14.0	12.4
20 x 15	3/4 x 1/2	16.0	26.99	6.0	14.0	14.9
25 x 10	1 x 3/8	19.0	34.93	6.0	17.5	12.4
25 x 15	1 x 1/2	19.0	34.93	6.0	17.5	14.9
25 x 20	1 x 3/4	19.0	34.93	6.0	17.5	16.8
32 x 20	1-1/4 x 3/4	21.0	44.45	7.0	18.0	16.8
32 x 25	1-1/4 x 1	21.0	44.45	7.0	18.0	19.6
40 x 25	1-1/2 x 1	21.0	50.80	8.0	18.5	19.6
40 x 32	1-1/2 x 1-1/4	21.0	50.80	8.0	18.5	21.9
50 x 25	2 x 1	22.0	63.50	9.0	19.0	19.6
50 x 40	2 x 1-1/2	22.0	63.50	9.0	19.0	22.7

備考 : ねじは JIS B0203 或は JIS B0202 に準拠。

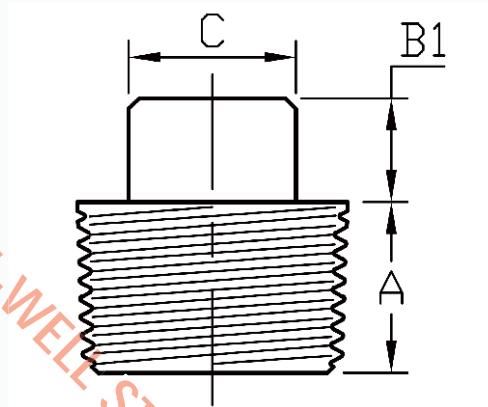
REMARK : Threads refer to JIS B0203 or JIS B0202.



(JISマーク認証対象外)

ねじ込み式高圧継手 (ねじ規格 JIS B0203) : 四角形頭プラグ

High Pressure Fittings with threads: SQUARE HEAD PLUG



単位：mm

径の呼び		ねじの長さ A (Min)	頭の厚さ B1 (Min)	頭の長さ C (Min)
A	B			
DN	Nom. Pipe Size			
6	1/8	10.0	6.0	7.15
8	1/4	11.0	6.0	9.55
10	3/8	13.0	8.0	11.11
15	1/2	14.0	10.0	14.29
20	3/4	16.0	11.0	15.88
25	1	19.0	13.0	20.64
32	1-1/4	21.0	14.0	23.81
40	1-1/2	21.0	16.0	28.58
50	2	22.0	18.0	33.34

備考：ねじは JIS B0203 或は JIS B0202 に準拠。

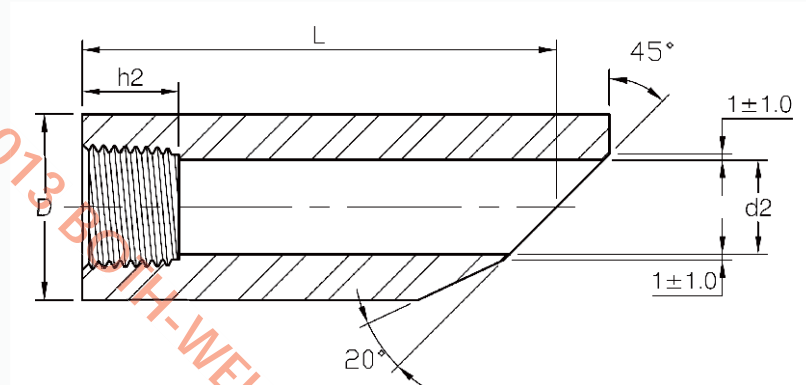
REMARK: Threads refer to JIS B0203 or JIS B0202.



(JISマーク認証対象外)

ねじ込み式高圧継手 (ねじ規格 JIS B0203) : 45° ボス

High Pressure Fittings with threads: 45° BOSS



S80

単位: mm

径の呼び		外径 D	ねじの長さ h2 (Min)	内径 d2	長さ L
A	B				
DN	Nom. Pipe Size				
15	1/2	31.3	13.6	17.8	80
20	3/4	37.2	13.9	23.0	80
25	1	45.5	17.3	29.0	80
32	1-1/4	57.0	18.0	37.8	80
40	1-1/2	64.0	18.4	44.0	80
50	2	76.0	19.2	56.0	80

備考: ねじは JIS B0203 或は JIS B0202 に準拠。

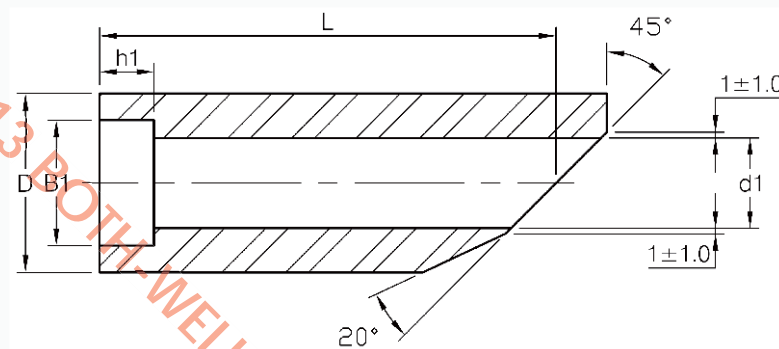
REMARK: Threads refer to JIS B0203 or JIS B0202.



(JISマーク認証対象外)

差し込み溶接式高圧継手：45°ボス

High Pressure Fittings with Socket Welding: 45° BOSS



S80

単位：mm

径の呼び		外径 D	差し込み 部の内径 B1	差し込み部 の深さ h1 (Min)	内径 d1	長さ L
A	B					
DN	Nom. Pipe Size					
15	1/2	31.3	22.2	9.5	15.8	80
20	3/4	37.2	27.7	12.5	21.0	80
25	1	45.5	34.5	12.5	26.7	80
32	1-1/4	57.0	43.2	12.5	35.1	80
40	1-1/2	64.0	49.1	12.5	40.9	80
50	2	76.0	61.1	16.0	52.5	80



その他の製品：

1) タイプ(TYPE)：

1-1) プラグ (PLUG)、ブッシング (BUSHING)、Oリング式ユニオン (O-Ring UNION)、アウトレット (OUTLET)、スエーじニップル (SWAGE NIPPLE)、ブル・プラグ (BULL PLUG)、異径インサート (REDUCER INSERT)、六角ニップル (HEX. NIPPLE)、ストリートエルボー (STREET ELBOW)、ボス (BOSS)、... など (ETC)。

1-2) ソケット溶接 (SOCKET-WELD)、ねじ込み式 (TREADED)、(NPT OR PT タイプ)、突合せ溶接式 (BUTT-WELDING)。

2) 寸法(SIZE)：DNS 6~100/ NPS 1 / 8" ~ 4"

3) 格付け (RATING)：

圧力 (PRESSURE)：ねじ込み式 (THREADED END) - 2000 / 3000 / 6000 LBS。

ソケット溶接末端 SOCKET-WELD END - 3000 / 6000 / 9000 LBS。

突合せ溶接式 (BUTT-WELDING) - SCH40 / SCH80 / SCH160 / XXS。

注記(NOTE)：SCH80=CLASS 2000LBS. SCH160=CLASS 3000LBS。

4) 規格 (SPECIFICATIONS)：

A. 寸法の規格 (DIM. SPEC.)：ASME B16.11-2011 (REVISION of ASME B16.11-2009)； MSS SP-79, 83, 95, 97 and BS3799。

B. 素材の規格 (MATERIAL SPEC.)：ASTM A105, A350, A106, A312, A234, A403. ASTM A182 (F304, F304L, F316, F316L, F304H, F316H, F317L, F321, F11, F22, F91)。

C. 素材の寸法 (SIZE OF RAW MATERIAL)：DIA. 19~85mm ROUND BAR。

5) マーキング (MARKING)：

A. CARBON and ALLOY STEEL：刻印方式でマーキング (MARKING BY STAMPING)。

B. STAINLESS STEEL：MARKED BY ELECTRO-ETCHED、JET PRINTED or STAMPING。

C. 3/8" UNDER：ブランド (ロゴ) のみ (BRAND ONLY)。

D. 1/2" to 4"：マーキングの内容はブランド、材料、溶鋼 No. B16 (ASME B16.11 の製品)、格付け及びサイズ。(MARKED WITH BRAND、MATERIAL、HEAT CODE、B16 (FOR ASME B16.11 PRODUCT)、RATING and SIZE)。

マーキングの例：

(1) 鍛造品：



マーキングの位置は原則として、製品の端面から 1/8" 以上の間隔でマーキングのします。

マーキング内容：

 JQA JIS B2316 JQTW13001

材質 溶解番号 Sch 製品寸法 製造年月



備考：  JQA JIS B2316 JQTW13001 と製造年月はJIS 品のみマーキングします。

マーキングの例：

(2) 直接加工品：



マーキングの位置は製品の表面にマーキング
します。

マーキングの内容：

 JQA JIS B2316 JQTW13001(JIS品のみ)

 材質 溶解番号 Sch 製品寸法 製造年月

備考：1)  JQA JIS B2316 JQTW13001と製造年月はJIS 品のみマーキングします。

2) 炭鋼品の材質表示はPT370/S25Cにて表示します。

6) 製品 (FINISHING)：

CARBON STEEL - メッキ或はそのまま (GALVANIZED or BLACK)。

LOW ALLOY STEEL - そのまま (BALCK)。

STAINLESS STEEL - 表面処理 (PICKED)。

7) 梱包 (PACKING)：木箱 (WOODEN CASE)。或はパレット (PLYWOOD CASE)。



重量表：（体積×質量の計算した参考値）

JISマーク品 差し込み溶接式高圧継手（JIS B2316）の重量表： 単位：KG

SIZE NPS	90°	90°	45°	45°	ティー	ティー	クロス	クロス
	エルボ	エルボ	エルボ	エルボ	S80	S160	S80	S160
1/8"	0.09	—	0.08	—	0.13	—	0.16	—
1/4"	0.08	—	0.07	—	0.09	—	0.13	—
3/8"	0.12	—	0.11	—	0.15	—	0.20	—
1/2"	0.22	0.40	0.20	0.36	0.29	0.56	0.35	0.67
3/4"	0.33	0.73	0.28	0.57	0.42	0.94	0.47	1.07
1"	0.53	1.17	0.42	0.92	0.65	1.49	0.73	1.75
1-1/4"	0.84	1.48	0.69	1.11	1.04	1.93	1.12	2.26
1-1/2"	1.08	2.79	0.80	2.01	1.35	3.37	1.58	3.96
2"	1.68	3.58	1.35	2.60	2.04	4.11	2.25	5.26
2-1/2"	3.20	4.81	2.53	4.23	3.98	6.12	4.37	7.58
3"	5.38	8.88	5.10	5.97	5.90	10.19	6.69	12.45

JIS マーク品 差し込み溶接式高圧継手（JIS B2316）の重量表： 単位：KG

SIZE NPS	ハーフ	ハーフ	フル	フル	ボス	ボス	キャップ	キャップ
	カップ	カップ	カップ	カップ	S80	S160	S80	S160
1/8"	0.04	—	0.04	—	0.05	—	0.03	—
1/4"	0.05	—	0.05	—	0.06	—	0.04	—
3/8"	0.07	—	0.07	—	0.07	—	0.07	—
1/2"	0.13	0.21	0.13	0.20	0.13	0.19	0.10	0.16
3/4"	0.21	0.31	0.17	0.27	0.19	0.28	0.16	0.23
1"	0.30	0.51	0.29	0.44	0.30	0.45	0.25	0.36
1-1/4"	0.34	0.75	0.45	0.60	0.39	0.57	0.45	0.64
1-1/2"	0.66	1.25	0.59	1.11	0.58	0.75	0.59	0.94
2"	1.09	1.92	0.86	1.62	0.84	1.46	0.96	1.41
2-1/2"	1.63	2.63	1.40	1.98	1.43	2.50	1.43	2.22
3"	2.10	3.45	1.78	2.50	1.71	3.38	2.74	3.45

JIS マーク品 差し込み溶接式高圧継手（JIS B2316）の重量表： 単位：KG

SIZE NPS	六角頭プラグ	ブッシング	四角形頭プラグ
	—	—	—
1/2"	—	—	0.01
3/4"	0.03	0.01	0.01
1"	0.05	0.01	0.03
1-1/4"	0.07	0.03	0.05
1-1/2"	0.14	0.05	0.09
2"	0.22	0.09	0.16
2-1/2"	0.44	0.25	0.27
3"	0.59	0.34	0.38

備考：（1）異径品の重量は同径品の重量を参考値にて対応願います。

（2）その他同重量表に記載の無い商品は別途当社に問い合わせ願います。



ねじ込み式(JIS B0203)高圧継手の重量表：

単位：KG

SIZE NPS	90° エルボ	90° エルボ	45° エルボ	45° エルボ	ティー	ティー	クロス	クロス
	S80	S160	S80	S160	S80	S160	S80	S160
1/8"	0.10	—	0.09	—	0.13	—	0.17	—
1/4"	0.08	—	0.08	—	0.12	—	0.14	—
3/8"	0.13	—	0.10	—	0.17	—	0.21	—
1/2"	0.25	0.43	0.20	0.34	0.31	0.56	0.39	0.72
3/4"	0.35	0.69	0.27	0.56	0.43	0.92	0.54	1.06
1"	0.53	1.14	0.41	0.94	0.69	1.49	0.83	1.79
1-1/4"	0.82	1.42	0.68	1.03	1.07	1.76	1.26	2.13
1-1/2"	1.06	2.63	0.82	2.05	1.39	3.27	1.75	3.93
2"	1.70	3.58	1.41	2.60	2.16	4.11	2.65	5.26
2-1/2"	3.58	4.81	2.60	4.23	4.11	6.12	5.26	7.58
3"	4.81	8.88	4.23	5.97	6.12	10.19	7.58	12.45

ねじ込み式 (JIS B0203) 高圧継手の重量表：

単位：KG

SIZE NPS	ハーフ カップ リング	ハーフ カップ リング	フル カップ リング	フル カップ リング	ボス	ボス	キャッ プ	キャッ プ
	S80	S160	S80	S160	S80	S160	S80	S160
1/8"	0.02	—	0.05	—	0.05	—	0.02	—
1/4"	0.02	—	0.04	—	0.05	—	0.04	—
3/8"	0.03	—	0.06	—	0.06	—	0.05	—
1/2"	0.06	0.16	0.13	0.34	0.15	—	0.11	0.26
3/4"	0.10	0.24	0.19	0.50	0.19	—	0.18	0.40
1"	0.23	0.45	0.45	0.87	0.42	—	0.37	0.71
1-1/4"	0.34	0.55	0.81	1.09	0.68	—	0.62	0.90
1-1/2"	0.54	0.96	1.07	1.94	0.99	—	0.72	1.28
2"	0.70	1.70	1.40	2.87	1.37	—	1.09	2.23
2-1/2"	1.13	2.10	2.29	4.20	2.07	—	2.22	3.68
3"	1.68	3.05	3.38	6.10	3.08	—	3.50	5.12

ねじ込み式 (JIS B0203) 高圧継手の重量表：

単位：KG

SIZE NPS	ストリートエルボ	六角ニップル	ユニオン
	S80	S80	S80
1/8"	—	0.03	0.28
1/4"	0.11	0.04	0.28
3/8"	0.22	0.05	0.25
1/2"	0.31	0.09	0.35
3/4"	0.53	0.15	0.49
1"	1.02	0.47	0.81
1-1/4"	1.13	0.45	1.10
1-1/2"	2.01	0.62	1.61
2"	2.91	1.03	2.16

備考：(1) 異径品の重量は同径品の重量を参考値にて対応願います。

(2) その他同重量表に記載の無い商品は別途当社にお問い合わせ願います。



柏緯鉄工株式会社
BOTH-WELL STEEL FITTINGS CO., LTD.

◎カタログ

NOTE :

Copyright © 2013 BOTH-WELL STEEL FITTINGS CO., LTD. All rights reserved.



柏緯鉄工株式会社
BOTH-WELL STEEL FITTINGS CO., LTD.

◎カタログ

NOTE :

Copyright © 2013 BOTH-WELL STEEL FITTINGS CO., LTD. All rights reserved.



柏緯鉄工株式会社
BOTH-WELL STEEL FITTINGS CO., LTD.

◎カタログ

NOTE :

Copyright © 2013 BOTH-WELL STEEL FITTINGS CO., LTD. All rights reserved.

